



## Kawaii Vaffelis - Pute

No. 1011-194-2392

**Nivå:** Øvet

**Putemål:** 50 x 50 cm

**Heklenål:** 3,5 mm

**Materiale:** Monteringspute 42 cm, Pom  
Pom Maker 45 mm.

**Forkortelser:**

**RS** – Rett-side

**VRS** – Vrang-side

**kjm** - kjedemaske

**fm** - fastmaske

**stv** - stavmaske

**m** - maske

**Garn:** Hobbii Amigo

**Forbruk:**

**White (#1)** - 1 nøste

**Black (#12)** - 1 nøste

**Neon pink (#55)** - 1 nøste

**Violet (#60)** - 4 nøster

**Petunia Pink (#56)** - 2 nøster

**Light Peach (#46)** - 1 nøste

**Mint (#29)** - 1 nøste

Kjøp garn og tilbehør her:

<http://shop.hobbii.no/kawaii-vaffelis-pute>

Puten hekles med "corner to corner" metoden "C2C"

Oppskriften inneholder et diagram samt en beskrivelse til hver omgang så du kan holde styr på hvor mange pixler du skal lage for hver farge. Hvis det ikke står et nummer etter fargen, betyr det at det kun skal hekles 1 gang. Pilene i beskrivelsen viser hvilken vei det skal hekles. Start i nederste høyre hjørne.

Et godt tips er å feste endene underveis, så du slipper å måtte feste en million ender til slutt ☺

Hvis du synes at det er vanskelig å holde styr på masse forskjellige nøster kan du med fordel hekle opp noe av garnet på klesklyper, så du enkelt kan feste de fargene som du ikke bruker akkurat da og ha de festet på klypene mens du hekler, for å unngå at garnet floker seg sammen.

**Se instruksjonsvideoer på de teknikkene som brukes til dette mønsteret her:**

Kjedemaske - <https://www.youtube.com/watch?v=R5YrNUL84rg>

Fastmaske - <https://www.youtube.com/watch?v=AERuDONab00>

Stavmaske - [https://www.youtube.com/watch?v=bx\\_5eCfONmk](https://www.youtube.com/watch?v=bx_5eCfONmk)

## Forside

- ← **Omgang 1 [RS]:** Violet
- **Omgang 2 [VRS]:** (Violet) x 2
- ← **Omgang 3 [RS]:** (Violet) x 3
- **Omgang 4 [VRS]:** (Violet) x 4
- ← **Omgang 5 [RS]:** (Violet) x 5
- **Omgang 6 [VRS]:** (Violet) x 6
- ← **Omgang 7 [RS]:** (Violet) x 7
- **Omgang 8 [VRS]:** (Violet) x 8
- ← **Omgang 9 [RS]:** (Violet) x 9
- **Omgang 10 [VRS]:** (Violet) x 10
- ← **Omgang 11 [RS]:** (Violet) x 11
- **Omgang 12 [VRS]:** (Violet) x 12
- ← **Omgang 13 [RS]:** (Violet) x 13
- **Omgang 14 [VRS]:** (Violet) x 14
- ← **Omgang 15 [RS]:** (Violet) x 15
- **Omgang 16 [VRS]:** (Violet) x 16
- ← **Omgang 17 [RS]:** (Violet) x 17
- **Omgang 18 [VRS]:** (Violet) x 18
- ← **Omgang 19 [RS]:** (Violet) x 16, (Lys fersken) x 2, Violet
- **Omgang 20 [VRS]:** Violet, (Lys fersken) x 4, (Violet) x 15
- ← **Omgang 21 [RS]:** (Violet) x 14, (Lys fersken) x 5, (Violet) x 2

- **Omgang 22 [VRS]:** (Violet) x 2, (Lys fersken) x 7, (Violet) x 13
- ← **Omgang 23 [RS]:** (Violet) x 12, (Lys fersken) x 8, (Violet) x 3
- **Omgang 24 [VRS]:** (Violet) x 4, (Lys fersken) x 9, (Violet) x 11
- ← **Omgang 25 [RS]:** (Violet) x 10, (Lys fersken) x 11, (Violet) x 4
- **Omgang 26 [VRS]:** (Violet) x 5, (Lys fersken) x 11, (Mint) x 2, (Violet) x 8
- ← **Omgang 27 [RS]:** (Violet) x 8, (Mint) x 3, (Lys fersken) x 10, (Violet) x 6
- **Omgang 28 [VRS]:** (Violet) x 6, (Lys fersken) x 10, Mint, Neon pink, (Mint) x 2, (Violet) x 8
- ← **Omgang 29 [RS]:** (Violet) x 9, Mint, (Neon pink) x 2, Mint, (Lys fersken) x 9, (Violet) x 7
- **Omgang 30 [VRS]:** (Violet) x 8, (Lys fersken) x 9, Mint, Neon pink, (Mint) x 2, (Violet) x 9
- ← **Omgang 31 [RS]:** (Violet) x 9, (Mint) x 2, (Sort) x 2, Mint, (Lys fersken) x 9, (Violet) x 8
- **Omgang 32 [VRS]:** (Violet) x 9, (Lys fersken) x 9, (Sort) x 3, (Mint) x 2, (Violet) x 9
- ← **Omgang 33 [RS]:** (Violet) x 8, (Petunia pink) x 2, (Mint) x 2, (Sort) x 2, (Mint) x 3, (Lys fersken) x 6, (Violet) x 10
- **Omgang 34 [VRS]:** (Violet) x 10, (Lys fersken) x 6, (Mint) x 3, Sort, Hvit, Sort, Mint, (Petunia pink) x 3, (Violet) x 8
- ← **Omgang 35 [RS]:** (Violet) x 8, (Petunia pink) x 4, Mint, (Sort) x 2, (Mint) x 4, (Lys fersken) x 5, (Violet) x 11

#### Hjørne

- **Omgang 36 [VRS]:** (Violet) x 12, (Lys fersken) x 4, (Mint) x 2, (Sort) x 2, (Mint) x 3, (Petunia pink) x 4, (Violet) x 8

#### Hjørne

- ← **Omgang 37 [RS]:** (Violet) x 7, (Petunia pink) x 4, (Mint) x 5, Sort, Mint, (Lys fersken) x 5, (Violet) x 11
- **Omgang 38 [VRS]:** (Violet) x 11, (Lys fersken) x 4, (Mint) x 7, (Petunia pink) x 5, (Violet) x 6
- ← **Omgang 39 [RS]:** (Violet) x 6, (Petunia pink) x 4, (Mint) x 5, Sort, Mint, (Lys fersken) x 4, (Violet) x 11
- **Omgang 40 [VRS]:** (Violet) x 10, (Lys fersken) x 2, (Mint) x 7, (Petunia pink) x 7, (Violet) x 5
- ← **Omgang 41 [RS]:** (Violet) x 5, (Petunia pink) x 7, (Mint) x 3, (Sort) x 2, (Mint) x 2, Lys fersken, (Violet) x 10
- **Omgang 42 [VRS]:** (Violet) x 10, Mint, Neon pink, (Sort) x 3, (Mint) x 2, (Petunia pink) x 8, (Violet) x 4
- ← **Omgang 43 [RS]:** (Violet) x 4, (Petunia pink) x 8, (Mint) x 2, (Sort) x 2, (Neon pink) x 2, Mint, (Violet) x 9
- **Omgang 44 [VRS]:** (Violet) x 9, Mint, Neon pink, Sort, Hvit, Sort, (Mint) x 2, (Petunia pink) x 8, (Violet) x 3
- ← **Omgang 45 [RS]:** (Violet) x 3, (Petunia pink) x 8, (Mint) x 2, (Sort) x 2, (Mint) x 3, (Violet) x 8
- **Omgang 46 [VRS]:** (Violet) x 8, (Mint) x 7, (Petunia pink) x 8, (Violet) x 2
- ← **Omgang 47 [RS]:** (Violet) x 2, (Petunia pink) x 10, (Mint) x 4, (Violet) x 8
- **Omgang 48 [VRS]:** (Violet) x 9, (Mint) x 2, (Petunia pink) x 10, (Violet) x 2

- ← Omgang 49 [RS]: Violet, (Petunia pink) x 11, Mint, (Violet) x 9
- Omgang 50 [VRS]: (Violet) x 9, (Petunia pink) x 11, Violet
- ← Omgang 51 [RS]: Violet, (Petunia pink) x 10, (Violet) x 9
- Omgang 52 [VRS]: (Violet) x 8, (Petunia pink) x 10, Violet
- ← Omgang 53 [RS]: Violet, (Petunia pink) x 9, (Violet) x 8
- Omgang 54 [VRS]: (Violet) x 8, (Petunia pink) x 8, Violet
- ← Omgang 55 [RS]: (Violet) x 2, (Petunia pink) x 5, (Violet) x 9
- Omgang 56 [VRS]: (Violet) x 15
- ← Omgang 57 [RS]: (Violet) x 14
- Omgang 58 [VRS]: (Violet) x 13
- ← Omgang 59 [RS]: (Violet) x 12
- Omgang 60 [VRS]: (Violet) x 11
- ← Omgang 61 [RS]: (Violet) x 10
- Omgang 62 [VRS]: (Violet) x 9
- ← Omgang 63 [RS]: (Violet) x 8
- Omgang 64 [VRS]: (Violet) x 7
- ← Omgang 65 [RS]: (Violet) x 6
- Omgang 66 [VRS]: (Violet) x 5
- ← Omgang 67 [RS]: (Violet) x 4
- Omgang 68 [VRS]: (Violet) x 3
- ← Omgang 69 [RS]: (Violet) x 2
- Omgang 70 [VRS]: Violet

## Bakside

- Omgang 1 [VRS]: Violet
- ← Omgang 2 [RS]: (Violet) x 2
- Omgang 3 [VRS]: (Violet) x 3
- ← Omgang 4 [RS]: (Violet) x 4
- Omgang 5 [VRS]: (Petunia pink) x 5
- ← Omgang 6 [RS]: (Petunia pink) x 6
- Omgang 7 [VRS]: (Petunia pink) x 7
- ← Omgang 8 [RS]: (Petunia pink) x 8
- Omgang 9 [VRS]: (Violet) x 9
- ← Omgang 10 [RS]: (Violet) x 10
- Omgang 11 [VRS]: (Violet) x 11
- ← Omgang 12 [RS]: (Violet) x 12
- Omgang 13 [VRS]: (Mint) x 13
- ← Omgang 14 [RS]: (Mint) x 14
- Omgang 15 [VRS]: (Mint) x 15
- ← Omgang 16 [RS]: (Mint) x 16

- Omgang 17 [VRS]: (Violet) x 17
- ← Omgang 18 [RS]: (Violet) x 18
- Omgang 19 [VRS]: (Violet) x 19
- ← Omgang 20 [RS]: (Violet) x 20
- Omgang 21 [VRS]: (Petunia pink) x 21
- ← Omgang 22 [RS]: (Petunia pink) x 22
- Omgang 23 [VRS]: (Petunia pink) x 23
- ← Omgang 24 [RS]: (Petunia pink) x 24
- Omgang 25 [VRS]: (Violet) x 25
- ← Omgang 26 [RS]: (Violet) x 26
- Omgang 27 [VRS]: (Violet) x 27
- ← Omgang 28 [RS]: (Violet) x 28
- Omgang 29 [VRS]: (Mint) x 29
- ← Omgang 30 [RS]: (Mint) x 30
- Omgang 31 [VRS]: (Mint) x 31
- ← Omgang 32 [RS]: (Mint) x 32
- Omgang 33 [VRS]: (Violet) x 33
- ← Omgang 34 [RS]: (Violet) x 34
- Omgang 35 [VRS]: (Violet) x 35
- ← Omgang 36 [RS]: (Violet) x 36

#### Hjørne

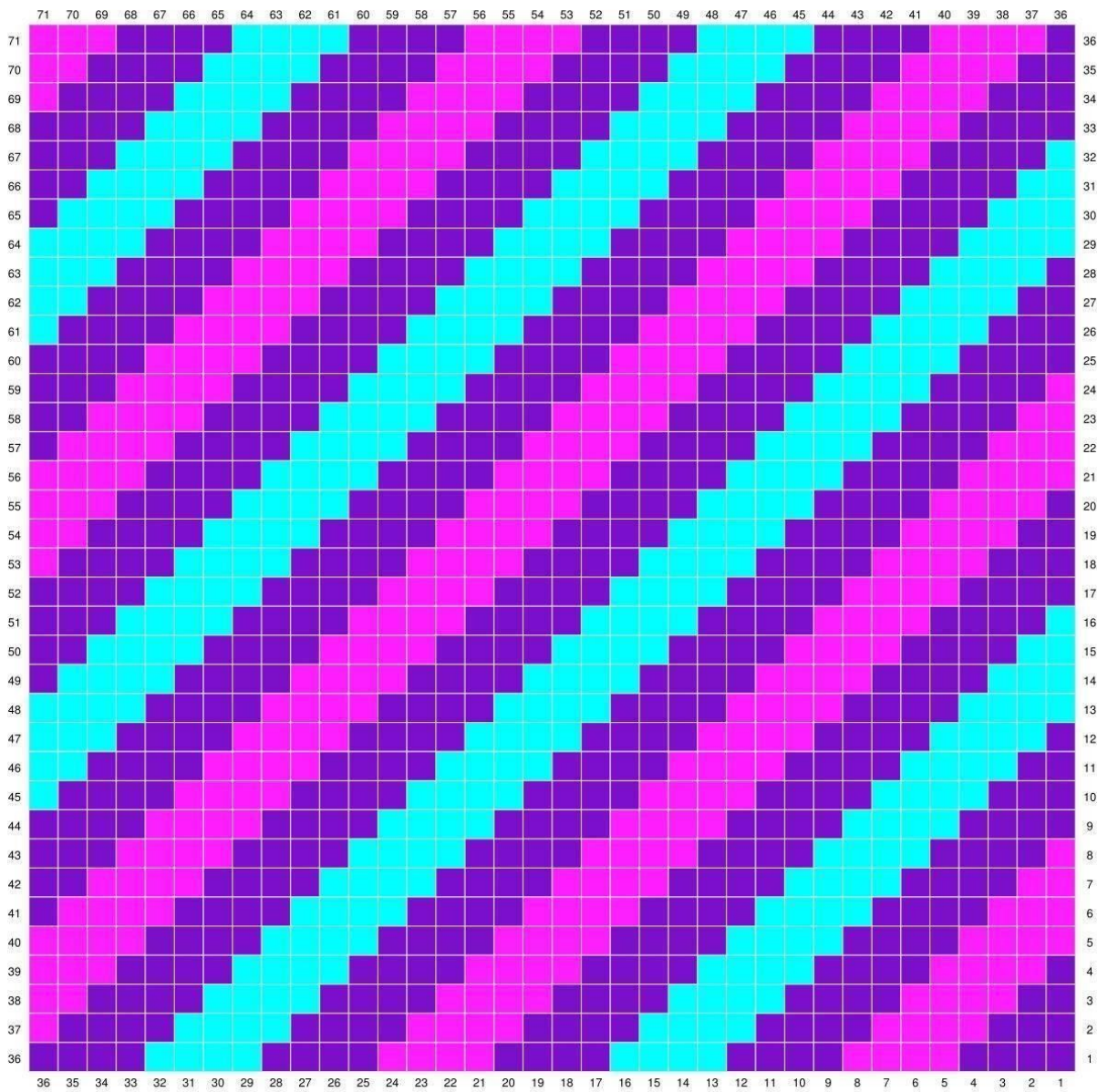
- Omgang 37 [VRS]: (Petunia pink) x 35
- ← Omgang 38 [RS]: (Petunia pink) x 34
- Omgang 39 [VRS]: (Petunia pink) x 33
- ← Omgang 40 [RS]: (Petunia pink) x 32
- Omgang 41 [VRS]: (Violet) x 31
- ← Omgang 42 [RS]: (Violet) x 30
- Omgang 43 [VRS]: (Violet) x 29
- ← Omgang 44 [RS]: (Violet) x 28
- Omgang 45 [VRS]: (Mint) x 27
- ← Omgang 46 [RS]: (Mint) x 26
- Omgang 47 [VRS]: (Mint) x 25
- ← Omgang 48 [RS]: (Mint) x 24
- Omgang 49 [VRS]: (Violet) x 23
- ← Omgang 50 [RS]: (Violet) x 22
- Omgang 51 [VRS]: (Violet) x 21
- ← Omgang 52 [RS]: (Violet) x 20
- Omgang 53 [VRS]: (Petunia pink) x 19
- ← Omgang 54 [RS]: (Petunia pink) x 18
- Omgang 55 [VRS]: (Petunia pink) x 17
- ← Omgang 56 [RS]: (Petunia pink) x 16

- Omgang 57 [VRS]: (Violet) x 15
- ← Omgang 58 [RS]: (Violet) x 14
- Omgang 59 [VRS]: (Violet) x 13
- ← Omgang 60 [RS]: (Violet) x 12
- Omgang 61 [VRS]: (Mint) x 11
- ← Omgang 62 [RS]: (Mint) x 10
- Omgang 63 [VRS]: (Mint) x 9
- ← Omgang 64 [RS]: (Mint) x 8
- Omgang 65 [VRS]: (Violet) x 7
- ← Omgang 66 [RS]: (Violet) x 6
- Omgang 67 [VRS]: (Violet) x 5
- ← Omgang 68 [RS]: (Violet) x 4
- Omgang 69 [VRS]: (Petunia pink) x 3
- ← Omgang 70 [RS]: (Petunia pink) x 2
- Omgang 71 [VRS]: Petunia pink

**God fornøyelse :-)**  
Super Cute Design









## CORNER TO CORNER

### Omgang 1



1. Lag 5 luftmasker



2. Hekle 1 stavmaske i 3. lm.



3. Hekle stavmasker i de neste 2 luftmaskene.  
Du har nå laget din første pixel.

## Omgang 2



1. Lag 5 luftmasker



2. Hekle 1 stavmaske i 3. lm fra nålen



3. Hekle stavmasker i de neste 2 lm. Nå har du enda en pixel.



4. Nå skal pixelen hekles sammen med den første pixelen. Snu pixelen og hekle 1 kjm på venstre side av den første pixelen. Bildet viser hvordan de to pixelene er heklet sammen.



5. Lag 2 lm (erstatte den første stavmasken)



6. Hekle 3 stavmasker i den lm-buen du nettopp har heklet en kjm i. Du har nå 2 pixler på omgang 2.

### Omgang 3



1. Lag 5 lm.



2. Hekle stv i 3. lm fra nålen og deretter 1 stv i de siste 2 lm.



3. Hekle 1 kjm i pixelen under.

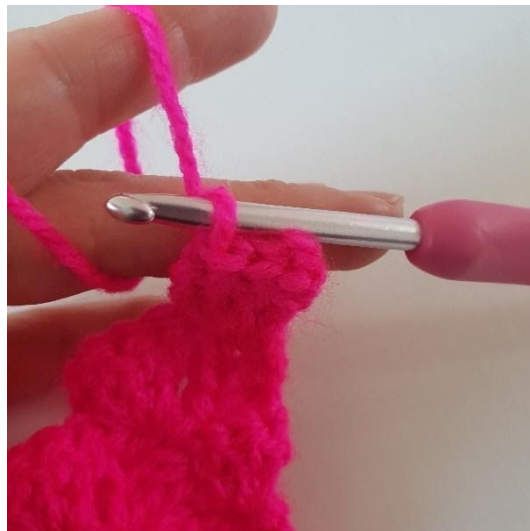


4. Lag 2 lm og hekle 3 stv i den lm-buen som du nettopp har heklet 1 kjm i.



5. Hekle 1 kjm i pixelen ved siden av. Lag 2 lm. Hekle 3 stv i den lm-buen, som du nettopp har heklet 1 kjm i. Du har nå 3 pixler og omgang 3 er ferdig.

## Fellinger til hjørne



1. I stedet for å lage 5 lm i slutten av omgangen, hekles det 3 kjm langs siden av den siste pixelen.



2. Fortsett med pixler som tidligere langs omgangen.



3. Her kan du se hvordan du lager fellinger på omgangen. Hvis en felling skal lages i slutten av en omgang, hekles du pixelene sammen med 1 kjm.

## Montering



1. Plasser de to sidene mot hverandre. Trekk garnet opp mellom 2 pixler.



2. Lag 2 lm.



3. Hekle 1 fm mellom de 2 neste pixelene.



4. Gjenta de 2 lm og 1 fm mellom pixelene.



5. Hekle 1 fm i hjørnet. Fortsett med 2 lm og 1 fm rundt puten.



6. Putt i monteringsputen. Fortsett med å hekle puten sammen, avslutt med 1 kjm.



Lag 4 pompom.



Sy en pompom fast i hvert hjørne av puten.