



Kawaii Regnbue - Pute

No. 1011-194-9704

Nivå: Øvet

Putemål: 45 x 45 cm

Heklenål: 3,5 mm

Materialer: Monteringspute 42 x 42 cm,
Pom Pom Maker 45 mm.

Forkortelser:

RS - Rettside

VRS - Vrangside

km - kjedemaske

fm - fastmaske

stm - stavmaske

m - maske

Garn: Amigo

Forbruk:

White (#1) - 1 nøste

Black (#12) - 1 nøste

Light Pink (#57) - 5 nøste

Light Turquoise (#21) - 1 nøste

Neon Pink (#55) - 1 nøste

Neon Coral (#44) - 1 nøste

Neon Green (#33) - 1 nøste

Primrose (#35) - 1 nøste

Kjøp garn og tilbehør her:

<http://shop.hobbii.no/kawaii-regnbue-pute>

Puten hekles med metoden corner to corner "C2C".

Oppskriften inneholder et diagram samt en beskrivelse for hver rad så du lett kan holde kontroll på hvor mange pixler som skal hekles pr. farge. Hvis det ikke står et tall etter fargen er det fordi det kun skal hekles 1 gang/ 1 pixel.

Pilene under viser hvilken retning det skal hekles i. Man starter i nederste høyre hjørne.

Et godt tips er at du fester endene underveis så du slipper å skulle feste et hav av ender helt til slutt 😊

Hvis du synes det er vanskelig å holde kontroll på en masse forskjellige nøster kan du med fordel vikle en del av garnet over på klesklyper. Da kan du lett klemme de fargene som ikke er i bruk fast på arbeidet for å unngå at garnet filtrer seg sammen mens du hekler.

Se instruksjonsvideoer på de teknikkene som brukes i dette mønsteret her:

Kjedemaske - <https://www.youtube.com/watch?v=R5YrNUL84rg>

Fastmaske - <https://www.youtube.com/watch?v=AERuDONab00>

stavmaske - https://www.youtube.com/watch?v=bx_5eCfONmk

Forside

← **Omgang 1 [RS]:** Rosa

→ **Omgang 2 [VRS]:** (Rosa) x 2

← **Omgang 3 [RS]:** (Rosa) x 3

→ **Omgang 4 [VRS]:** (Rosa) x 4

← **Omgang 5 [RS]:** (Rosa) x 5

→ **Omgang 6 [VRS]:** (Rosa) x 6

← **Omgang 7 [RS]:** (Rosa) x 7

→ **Omgang 8 [VRS]:** (Rosa) x 8

← **Omgang 9 [RS]:** (Rosa) x 9

→ **Omgang 10 [VRS]:** (Rosa) x 10

← **Omgang 11 [RS]:** (Rosa) x 11

→ **Omgang 12 [VRS]:** (Rosa) x 8, (Svart) x 2, (Rosa) x 2

← **Omgang 13 [RS]:** (Rosa) x 2, Svart, Neon Pink, Svart, (Rosa) x 8

→ **Omgang 14 [VRS]:** (Rosa) x 8, Svart, (Neon Pink) x 2, Svart, (Rosa) x 2

← **Omgang 15 [RS]:** (Rosa) x 2, Svart, (Neon Pink) x 2, Korall, Svart, (Rosa) x 8

→ **Omgang 16 [VRS]:** (Rosa) x 8, Svart, (Korall) x 2, (Neon Pink) x 2, Svart, (Rosa) x 2

← **Omgang 17 [RS]:** (Rosa) x 3, (Neon Pink) x 2, (Korall) x 2, Gul, Svart, (Rosa) x 8

→ **Omgang 18 [VRS]:** (Rosa) x 8, Svart, (Gul) x 2, (Korall) x 2, Neon Pink, Svart, (Rosa) x 3

← **Omgang 19 [RS]:** (Rosa) x 3, Svart, (Neon Pink) x 2, Korall, (Gul) x 2, Neon Grønn, Svart, (Rosa) x 8

→ **Omgang 20 [VRS]:** (Rosa) x 8, Svart, (Neon Grønn) x 2, Gul, (Korall) x 2, (Neon Pink) x 2, Svart, (Rosa) x 3

← **Omgang 21 [RS]:** (Rosa) x 3, Svart, (Neon Pink) x 2, Korall, Rosa, Gul, (Neon Grønn) x 2, Lys

Turkis, Svart, (Rosa) x 8

→ **Omgang 22 [VRS]:** (Rosa) x 9, (Lys Turkis) x 2, Neon Grønn, Gul, (Rosa) x 2, Korall, (Neon Pink) x 2, (Rosa) x 4

← **Omgang 23 [RS]:** (Rosa) x 4, Svart, (Neon Pink) x 2, Korall, Rosa, Gul, (Neon Grønn) x 2, Lys Turkis, Svart, (Rosa) x 9

→ **Omgang 24 [VRS]:** (Rosa) x 10, Svart, Lys Turkis, (Neon Grønn) x 2, Gul, Svart, Korall, (Neon Pink) x 2, Svart, (Rosa) x 4

← **Omgang 25 [RS]:** (Rosa) x 5, (Neon Pink) x 2, Korall, Hvid, Svart, Gul, Neon Grønn, (Lys Turkis) x 2, (Rosa) x 11

→ **Omgang 26 [VRS]:** (Rosa) x 11, Svart, Lys Turkis, (Neon Grønn) x 2, (Svart) x 3, Korall, Neon Pink, Svart, (Rosa) x 5

← **Omgang 27 [RS]:** (Rosa) x 5, Svart, (Neon Pink) x 2, Korall, (Svart) x 2, Gul, Neon Grønn, (Lys Turkis) x 2, (Rosa) x 12

→ **Omgang 28 [VRS]:** (Rosa) x 12, Svart, Lys Turkis, (Neon Grønn) x 2, Gul, Svart, (Korall) x 2, (Neon Pink) x 2, (Rosa) x 6

← **Omgang 29 [RS]:** (Rosa) x 6, Svart, (Neon Pink) x 2, (Korall) x 2, (Gul) x 2, Neon Grønn, (Lys Turkis) x 2, (Rosa) x 13

→ **Omgang 30 [VRS]:** (Rosa) x 13, Svart, Lys Turkis, (Neon Grønn) x 2, (Gul) x 2, (Korall) x 2, (Neon Pink) x 2, (Rosa) x 7

← **Omgang 31 [RS]:** (Rosa) x 7, Svart, Neon Pink, (Korall) x 3, (Gul) x 2, Neon Grønn, (Lys Turkis) x 2, Svart, (Rosa) x 13

→ **Omgang 32 [VRS]:** (Rosa) x 8, (Svart) x 2, (Rosa) x 3, Svart, (Lys Turkis) x 2, (Neon Grønn) x 2, (Gul) x 2, (Korall) x 2, (Neon Pink) x 2, (Rosa) x 8

← **Omgang 33 [RS]:** (Rosa) x 8, Svart, Neon Pink, (Korall) x 3, (Gul) x 2, Neon Grønn, (Svart) x 2, Lys Turkis, (Svart) x 4, Lys Turkis, Svart, (Rosa) x 8

→ **Omgang 34 [VRS]:** (Rosa) x 8, Svart, (Lys Turkis) x 6, Svart, (Neon Grønn) x 2, (Gul) x 2, (Korall) x 3, (Neon Pink) x 2, (Rosa) x 9

← **Omgang 35 [RS]:** (Rosa) x 9, Svart, (Neon Pink) x 2, (Korall) x 2, (Gul) x 3, (Neon Grønn) x 2, (Lys Turkis) x 6, Neon Grønn, Svart, (Rosa) x 8

→ **Omgang 36 [VRS]:** (Rosa) x 8, Svart, (Neon Grønn) x 3, (Lys Turkis) x 4, Svart, Neon Grønn, (Gul) x 3, (Korall) x 3, Neon Pink, Svart, (Rosa) x 10

Hjørne

← **Omgang 37 [RS]:** (Rosa) x 10, (Neon Pink) x 2, (Korall) x 3, (Gul) x 3, (Neon Grønn) x 8, Gul, Svart, (Rosa) x 7

→ **Omgang 38 [VRS]:** (Rosa) x 6, Svart, (Gul) x 2, (Neon Grønn) x 7, (Gul) x 3, (Korall) x 3, (Neon Pink) x 2, Svart, (Rosa) x 9

← **Omgang 39 [RS]:** (Rosa) x 9, Svart, (Neon Pink) x 2, (Korall) x 3, (Gul) x 3, (Neon Grønn) x 5, (Gul) x 3, Korall, Svart, (Rosa) x 5

→ **Omgang 40 [VRS]:** (Rosa) x 4, Svart, (Korall) x 2, (Gul) x 10, (Korall) x 3, (Neon Pink) x 3, (Rosa) x 9

← **Omgang 41 [RS]:** (Rosa) x 8, Svart, (Neon Pink) x 3, (Korall) x 3, (Gul) x 5, Svart, Gul, Rosa, (Korall) x 3, Neon Pink, Svart, (Rosa) x 3

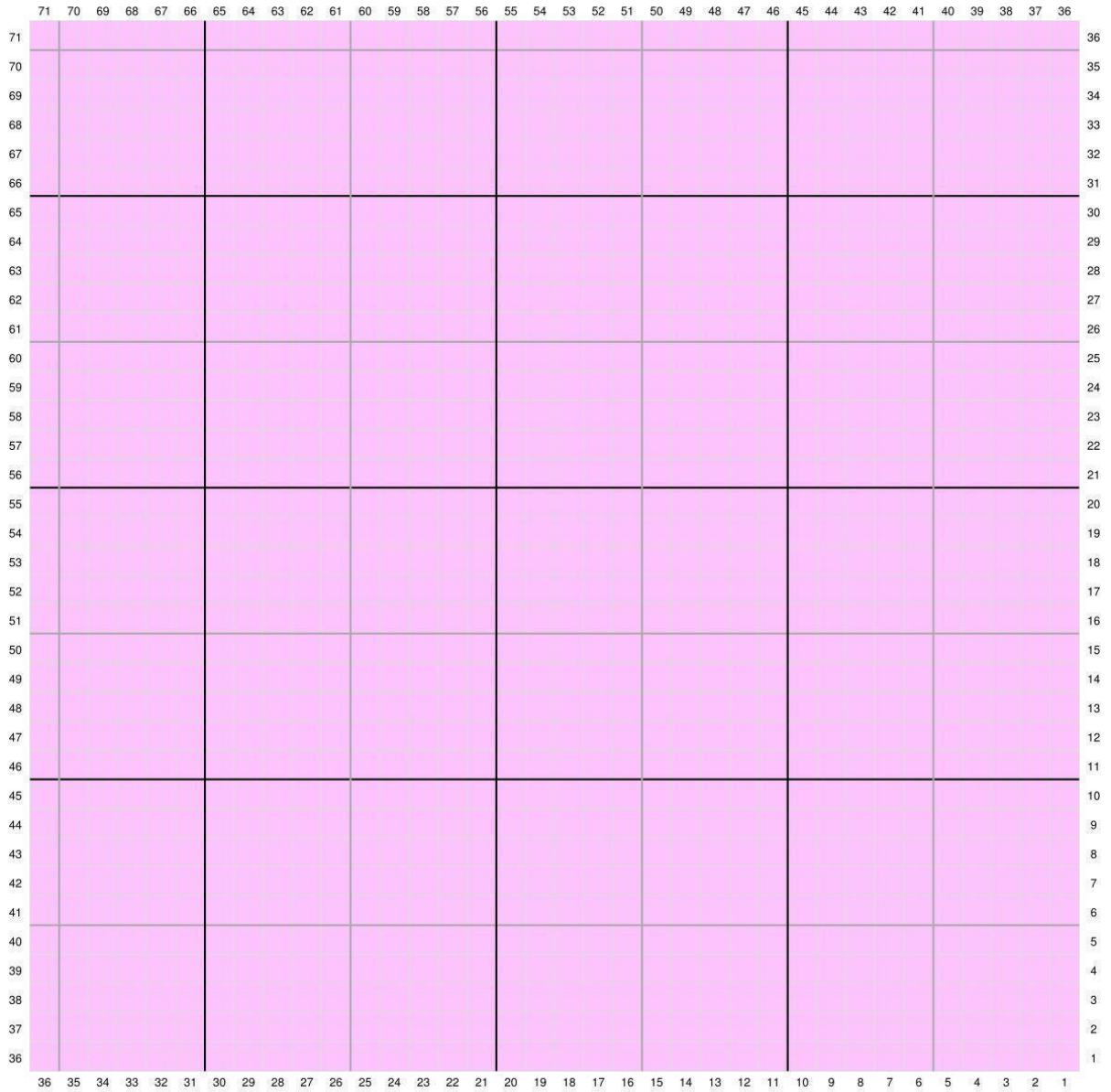
- **Omgang 42 [VRS]:** (Rosa) x 3, (Neon Pink) x 2, (Korall) x 2, (Rosa) x 2, Svart, Hvid, (Gul) x 4, (Korall) x 3, (Neon Pink) x 3, Svart, (Rosa) x 8
- ← **Omgang 43 [RS]:** (Rosa) x 8, Svart, (Neon Pink) x 3, (Korall) x 4, (Gul) x 2, (Svart) x 3, Rosa, (Korall) x 2, (Neon Pink) x 2, Svart, (Rosa) x 2
- **Omgang 44 [VRS]:** (Rosa) x 2, Svart, (Neon Pink) x 3, (Korall) x 2, (Svart) x 2, (Korall) x 6, (Neon Pink) x 3, Svart, (Rosa) x 8
- ← **Omgang 45 [RS]:** (Rosa) x 8, Svart, (Neon Pink) x 3, (Korall) x 6, Svart, (Korall) x 2, (Neon Pink) x 3, Svart, (Rosa) x 2
- **Omgang 46 [VRS]:** (Rosa) x 2, Svart, (Neon Pink) x 4, (Korall) x 7, (Neon Pink) x 3, Svart, (Rosa) x 8
- ← **Omgang 47 [RS]:** (Rosa) x 8, Svart, (Neon Pink) x 3, (Korall) x 6, (Neon Pink) x 3, (Svart) x 2, (Rosa) x 2
- **Omgang 48 [VRS]:** (Rosa) x 3, Svart, (Neon Pink) x 5, (Korall) x 2, (Neon Pink) x 4, Svart, (Rosa) x 8
- ← **Omgang 49 [RS]:** (Rosa) x 8, Svart, (Neon Pink) x 10, Svart, (Rosa) x 3
- **Omgang 50 [VRS]:** (Rosa) x 3, (Svart) x 2, (Neon Pink) x 7, (Svart) x 2, (Rosa) x 8
- ← **Omgang 51 [RS]:** (Rosa) x 9, (Svart) x 2, (Neon Pink) x 4, (Svart) x 2, (Rosa) x 4
- **Omgang 52 [VRS]:** (Rosa) x 5, (Svart) x 5, (Rosa) x 10
- ← **Omgang 53 [RS]:** (Rosa) x 19
- **Omgang 54 [VRS]:** (Rosa) x 18
- ← **Omgang 55 [RS]:** (Rosa) x 17
- **Omgang 56 [VRS]:** (Rosa) x 16
- ← **Omgang 57 [RS]:** (Rosa) x 15
- **Omgang 58 [VRS]:** (Rosa) x 14
- ← **Omgang 59 [RS]:** (Rosa) x 13
- **Omgang 60 [VRS]:** (Rosa) x 12
- ← **Omgang 61 [RS]:** (Rosa) x 11
- **Omgang 62 [VRS]:** (Rosa) x 10
- ← **Omgang 63 [RS]:** (Rosa) x 9
- **Omgang 64 [VRS]:** (Rosa) x 8
- ← **Omgang 65 [RS]:** (Rosa) x 7
- **Omgang 66 [VRS]:** (Rosa) x 6
- ← **Omgang 67 [RS]:** (Rosa) x 5
- **Omgang 68 [VRS]:** (Rosa) x 4
- ← **Omgang 69 [RS]:** (Rosa) x 3
- **Omgang 70 [VRS]:** (Rosa) x 2
- ← **Omgang 71 [RS]:** Rosa

Bakside

- ← **Omgang 1 [RS]:** Rosa
- **Omgang 2 [VRS]:** (Rosa) x 2
- ← **Omgang 3 [RS]:** (Rosa) x 3
- **Omgang 4 [VRS]:** (Rosa) x 4
- ← **Omgang 5 [RS]:** (Rosa) x 5
- **Omgang 6 [VRS]:** (Rosa) x 6
- ← **Omgang 7 [RS]:** (Rosa) x 7
- **Omgang 8 [VRS]:** (Rosa) x 8
- ← **Omgang 9 [RS]:** (Rosa) x 9
- **Omgang 10 [VRS]:** (Rosa) x 10
- ← **Omgang 11 [RS]:** (Rosa) x 11
- **Omgang 12 [VRS]:** (Rosa) x 12
- ← **Omgang 13 [RS]:** (Rosa) x 13
- **Omgang 14 [VRS]:** (Rosa) x 14
- ← **Omgang 15 [RS]:** (Rosa) x 15
- **Omgang 16 [VRS]:** (Rosa) x 16
- ← **Omgang 17 [RS]:** (Rosa) x 17
- **Omgang 18 [VRS]:** (Rosa) x 18
- ← **Omgang 19 [RS]:** (Rosa) x 19
- **Omgang 20 [VRS]:** (Rosa) x 20
- ← **Omgang 21 [RS]:** (Rosa) x 21
- **Omgang 22 [VRS]:** (Rosa) x 22
- ← **Omgang 23 [RS]:** (Rosa) x 23
- **Omgang 24 [VRS]:** (Rosa) x 24
- ← **Omgang 25 [RS]:** (Rosa) x 25
- **Omgang 26 [VRS]:** (Rosa) x 26
- ← **Omgang 27 [RS]:** (Rosa) x 27
- **Omgang 28 [VRS]:** (Rosa) x 28
- ← **Omgang 29 [RS]:** (Rosa) x 29
- **Omgang 30 [VRS]:** (Rosa) x 30
- ← **Omgang 31 [RS]:** (Rosa) x 31
- **Omgang 32 [VRS]:** (Rosa) x 32
- ← **Omgang 33 [RS]:** (Rosa) x 33
- **Omgang 34 [VRS]:** (Rosa) x 34
- ← **Omgang 35 [RS]:** (Rosa) x 35
- **Omgang 36 [VRS]:** (Rosa) x 36
- Hjørne
- ← **Omgang 37 [RS]:** (Rosa) x 35
- **Omgang 38 [VRS]:** (Rosa) x 34
- ← **Omgang 39 [RS]:** (Rosa) x 33

- **Omgang 40 [VRS]:** (Rosa) x 32
- ← **Omgang 41 [RS]:** (Rosa) x 31
- **Omgang 42 [VRS]:** (Rosa) x 30
- ← **Omgang 43 [RS]:** (Rosa) x 29
- **Omgang 44 [VRS]:** (Rosa) x 28
- ← **Omgang 45 [RS]:** (Rosa) x 27
- **Omgang 46 [VRS]:** (Rosa) x 26
- ← **Omgang 47 [RS]:** (Rosa) x 25
- **Omgang 48 [VRS]:** (Rosa) x 24
- ← **Omgang 49 [RS]:** (Rosa) x 23
- **Omgang 50 [VRS]:** (Rosa) x 22
- ← **Omgang 51 [RS]:** (Rosa) x 21
- **Omgang 52 [VRS]:** (Rosa) x 20
- ← **Omgang 53 [RS]:** (Rosa) x 19
- **Omgang 54 [VRS]:** (Rosa) x 18
- ← **Omgang 55 [RS]:** (Rosa) x 17
- **Omgang 56 [VRS]:** (Rosa) x 16
- ← **Omgang 57 [RS]:** (Rosa) x 15
- **Omgang 58 [VRS]:** (Rosa) x 14
- ← **Omgang 59 [RS]:** (Rosa) x 13
- **Omgang 60 [VRS]:** (Rosa) x 12
- ← **Omgang 61 [RS]:** (Rosa) x 11
- **Omgang 62 [VRS]:** (Rosa) x 10
- ← **Omgang 63 [RS]:** (Rosa) x 9
- **Omgang 64 [VRS]:** (Rosa) x 8
- ← **Omgang 65 [RS]:** (Rosa) x 7
- **Omgang 66 [VRS]:** (Rosa) x 6
- ← **Omgang 67 [RS]:** (Rosa) x 5
- **Omgang 68 [VRS]:** (Rosa) x 4
- ← **Omgang 69 [RS]:** (Rosa) x 3
- **Omgang 70 [VRS]:** (Rosa) x 2
- ← **Omgang 71 [RS]:** Rosa





CORNER TO CORNER Omgang 1



1. Lag 5 luftmasker



2. Hekle 1 stavmaske i 3. lm.



3. Hekle stavmasker i de neste 2 luftmaskene.
Du har nå heklet din første pixel.

Omgang 2



1. Lag 5 luftmasker



2. Hekle 1 stavmaske i 3. lm fra nålen



3. Hekle stavmasker i de neste 2 lm. Nå har du laget en pixel til.



4. Nå skal pixelen hekles sammen med den første pixelen. Det gjør du ved å vende pixelen og hekle en km på venstre side av den første pixelen. Bildet viser hvordan de er heklet sammen.



5. Lag 2 lm (erstatte den første stavmaske)



6. Hekle 3 stavmasker i den lm-buen du nettopp har heklet en lm i. Du har nå 2 pixler på omgang 2.

Omgang 3



1. Lag 5 lm



2. Hekle 1 stm i 3. lm fra nålen og deretter 1 stm i de siste 2 lm.



3. Hekle 1 km i pixelen under.

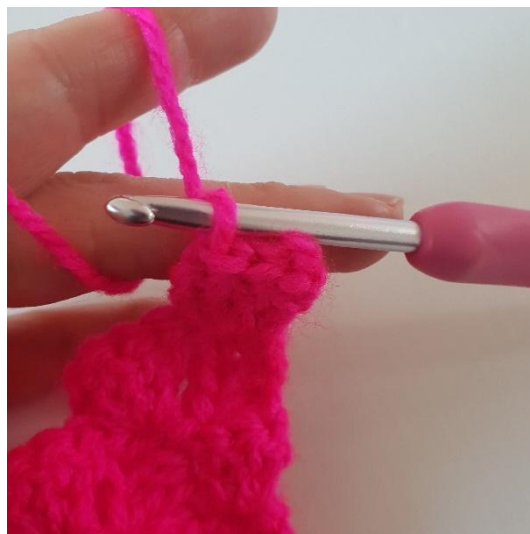


4. Lag 2 lm og hekle 3 stm i den lm-buen du nettopp har heklet en km i.



5. Hekle 1 km i pixelen ved siden av. Lag 2 lm. Hekle 3 stm i den lm-buen du nettopp har heklet 1 km i. Du har nå 3 pixler og omgang 3 er ferdig.

Felling til hjørne



1. I stedet for å lage 5 lm på slutten av omgangen hekles 3 km langs siden av den siste pixelen.



2. Fortsett med å lage pixler som tidligere langs hele omgangen.



3. Her kan du se hvordan du lager fellinger på omgangen. Hvis en felling skal lages i slutten av en omgang hekler du pixlene sammen med 1 km.

Montering



1. Plasser de to sidene oppå hverandre.



2. Trekk garnet opp mellom 2 pixler.



3. Lag 2 lm.



4. Hekle 1 fm mellom de 2 neste pixlene.



5. Gjenta fram til hjørnet med 2 lm og 1 fm mellom pixlene



6. Hekle 1 fm i hjørnet.



7. Fortsett med 2 lm, 1 fm rundt puten.



8. Legg i monteringsputen. Fortsett med å hekle puten sammen, avslutt med 1 km.



Lag 4 pomponer.



Sy en pompon fast i hvert hjørne av puten.

Riktig god fornøyelse :-)
Super Cute Design

