



Kawaii Ispinne - Pute

No. 1011-201-8258

Nivå: Øvet

Heklenål: 4 mm

Materialer: Monteringspute 50 cm, Pom
Pom Maker 45 mm

Mål: 50 x 50 cm

Forkortelser:

RS - Retside

VS - Vrangside

km - kjedemaske

fm - fastmaske

stm - stavmaske

m - maske

Garn: Amigo

White (#1) - 1 nøste

Black (#12) - 1 nøste

Neon Pink (#55) - 1 nøste

Lagender (#59) - 1 nøste

Light Pink (#57) - 1 nøste

Mint (#29) - 1 nøste

Primrose (#35) - 4 nøster

Light Turquoise (#21) - 1 nøste

Chocolate (#6) - 1 nøste

Kjøp garnet her:

<http://shop.hobbii.no/kawaii-ispinne-pute>

Puten hekles med metoden corner to corner "C2C".

Oppskriften inneholder et diagram samt en beskrivelse for hver rad så du lett kan holde kontroll på hvor mange pixler som skal hekles pr. farge. Hvis det ikke står et tall etter fargen er det fordi det kun skal hekles 1 gang/ 1 pixel.

Pilene under viser hvilken retning det skal hekles i. Man starter i nederste høyre hjørne.

Vi anbefaler at du fester endene underveis så du slipper å skulle feste et hav av ender helt til slutt ☺

Hvis du synes det er vanskelig å holde kontroll på en masse forskjellige nøster kan du med fordel vikle en del av garnet over på klesklyper. Da kan du lett klemme de fargene som ikke er i bruk fast på arbeidet for å unngå at garnet filtrer seg sammen mens du hekler.

Forside

- ← **Rad 1 [RS]:** Primula
- **Rad 2 [VS]:** (Primula) x 2
- ← **Rad 3 [RS]:** (Primula) x 3
- **Rad 4 [VS]:** (Primula) x 4
- ← **Rad 5 [RS]:** (Primula) x 5
- **Rad 6 [VS]:** (Primula) x 6
- ← **Rad 7 [RS]:** (Primula) x 7
- **Rad 8 [VS]:** (Primula) x 8
- ← **Rad 9 [RS]:** (Primula) x 9
- **Rad 10 [VS]:** (Primula) x 10
- ← **Rad 11 [RS]:** (Primula) x 11
- **Rad 12 [VS]:** (Primula) x 12
- ← **Rad 13 [RS]:** (Primula) x 13
- **Rad 14 [VS]:** (Primula) x 14
- ← **Rad 15 [RS]:** (Primula) x 15
- **Rad 16 [VS]:** (Primula) x 16
- ← **Rad 17 [RS]:** (Primula) x 17
- **Rad 18 [VS]:** (Primula) x 18
- ← **Rad 19 [RS]:** (Primula) x 9, (Mint) x 2, (Primula) x 8
- **Rad 20 [VS]:** (Primula) x 8, (Mint) x 3, (Primula) x 9
- ← **Rad 21 [RS]:** (Primula) x 9, (Mint) x 4, (Primula) x 3, (Brun) x 2, (Primula) x 3
- **Rad 22 [VS]:** (Primula) x 3, (Brun) x 3, (Primula) x 2, (Mint) x 5, (Primula) x 9
- ← **Rad 23 [RS]:** (Primula) x 9, (Mint) x 6, Primula, (Brun) x 3, (Primula) x 4
- **Rad 24 [VS]:** (Primula) x 4, (Brun) x 4, (Mint) x 7, (Primula) x 9
- ← **Rad 25 [RS]:** (Primula) x 9, Lys Turkis, (Mint) x 7, (Brun) x 3, (Primula) x 5
- **Rad 26 [VS]:** (Primula) x 6, (Brun) x 2, (Mint) x 7, (Lys Turkis) x 2, (Primula) x 9
- ← **Rad 27 [RS]:** (Primula) x 9, Lys Turkis, Lyserød, Lys Turkis, (Mint) x 7, Brun, (Primula) x 7
- **Rad 28 [VS]:** (Primula) x 8, (Mint) x 7, Lys Turkis, (Lyserød) x 2, Lys Turkis, (Primula) x 9
- ← **Rad 29 [RS]:** (Primula) x 9, (Lys Turkis) x 2, Lyserød, (Lys Turkis) x 2, (Mint) x 7, (Primula) x 8

- **Rad 30 [VS]:** (Primula) x 8, (Mint) x 7, (Lys Turkis) x 2, (Sort) x 2, (Lys Turkis) x 2, (Primula) x 9
- ← **Rad 31 [RS]:** (Primula) x 9, (Lys Turkis) x 2, (Sort) x 3, (Lys Turkis) x 2, (Mint) x 7, (Primula) x 8

- **Rad 32 [VS]:** (Primula) x 8, (Mint) x 7, (Lys Turkis) x 3, (Sort) x 2, (Lys Turkis) x 3, (Primula) x 9
- ← **Rad 33 [RS]:** (Primula) x 9, Neon Pink, (Lys Turkis) x 2, Sort, Hvid, Sort, (Lys Turkis) x 3, (Mint) x 7, (Primula) x 8
- **Rad 34 [VS]:** (Primula) x 8, (Mint) x 7, (Lys Turkis) x 4, (Sort) x 2, (Lys Turkis) x 2, (Neon Pink) x 2, (Primula) x 9
- ← **Rad 35 [RS]:** (Primula) x 9, (Neon Pink) x 3, (Lys Turkis) x 4, (Sort) x 2, (Lys Turkis) x 2, (Mint) x 6, (Primula) x 9
- **Rad 36 [VS]:** (Primula) x 9, (Mint) x 6, (Lys Turkis) x 2, Sort, (Lys Turkis) x 5, (Neon Pink) x 4, (Primula) x 9
- Hjørne
- ← **Rad 37 [RS]:** (Primula) x 8, (Neon Pink) x 5, (Lys Turkis) x 8, (Mint) x 5, (Primula) x 9
- **Rad 38 [VS]:** (Primula) x 9, (Mint) x 4, (Lys Turkis) x 3, Sort, (Lys Turkis) x 4, (Neon Pink) x 5, (Primula) x 8
- ← **Rad 39 [RS]:** (Primula) x 7, (Neon Pink) x 6, (Lys Turkis) x 8, (Mint) x 3, (Primula) x 9
- **Rad 40 [VS]:** (Primula) x 9, (Mint) x 2, (Lys Turkis) x 2, (Sort) x 2, (Lys Turkis) x 4, (Neon Pink) x 6, (Primula) x 7
- ← **Rad 41 [RS]:** (Primula) x 6, (Neon Pink) x 7, (Lys Turkis) x 3, (Sort) x 3, Lyserød, Lys Turkis, Mint, (Primula) x 9
- **Rad 42 [VS]:** (Primula) x 9, Lys Turkis, (Lyserød) x 2, (Sort) x 2, (Lys Turkis) x 3, (Neon Pink) x 7, (Primula) x 6
- ← **Rad 43 [RS]:** (Primula) x 5, (Neon Pink) x 8, (Lys Turkis) x 2, Sort, Hvid, Sort, Lyserød, Lys Turkis, (Primula) x 9
- **Rad 44 [VS]:** (Primula) x 9, (Lys Turkis) x 2, (Sort) x 2, (Lys Turkis) x 2, (Neon Pink) x 8, (Primula) x 5
- ← **Rad 45 [RS]:** (Primula) x 4, (Neon Pink) x 9, (Lys Turkis) x 5, (Primula) x 9
- **Rad 46 [VS]:** (Primula) x 9, (Lys Turkis) x 4, (Neon Pink) x 9, (Primula) x 4
- ← **Rad 47 [RS]:** (Primula) x 4, (Neon Pink) x 9, (Lys Turkis) x 3, (Primula) x 9
- **Rad 48 [VS]:** (Primula) x 9, (Lys Turkis) x 2, (Neon Pink) x 10, (Primula) x 3
- ← **Rad 49 [RS]:** (Primula) x 3, (Neon Pink) x 10, Lys Turkis, (Primula) x 9
- **Rad 50 [VS]:** (Primula) x 9, (Neon Pink) x 10, (Primula) x 3
- ← **Rad 51 [RS]:** (Primula) x 3, (Neon Pink) x 9, (Primula) x 9
- **Rad 52 [VS]:** (Primula) x 9, (Neon Pink) x 8, (Primula) x 3
- ← **Rad 53 [RS]:** (Primula) x 3, (Neon Pink) x 7, (Primula) x 9
- **Rad 54 [VS]:** (Primula) x 9, (Neon Pink) x 5, (Primula) x 4
- ← **Rad 55 [RS]:** (Primula) x 17
- **Rad 56 [VS]:** (Primula) x 16
- ← **Rad 57 [RS]:** (Primula) x 15
- **Rad 58 [VS]:** (Primula) x 14
- ← **Rad 59 [RS]:** (Primula) x 13
- **Rad 60 [VS]:** (Primula) x 12
- ← **Rad 61 [RS]:** (Primula) x 11
- **Rad 62 [VS]:** (Primula) x 10
- ← **Rad 63 [RS]:** (Primula) x 9
- **Rad 64 [VS]:** (Primula) x 8
- ← **Rad 65 [RS]:** (Primula) x 7
- **Rad 66 [VS]:** (Primula) x 6
- ← **Rad 67 [RS]:** (Primula) x 5
- **Rad 68 [VS]:** (Primula) x 4
- ← **Rad 69 [RS]:** (Primula) x 3

- Rad 70 [VS]: (Primula) x 2
- ← Rad 71 [RS]: Primula

Bakside

- Rad 1 [VS]: Primula
- ← Rad 2 [RS]: (Primula) x 2
- Rad 3 [VS]: (Primula) x 3
- ← Rad 4 [RS]: (Primula) x 4
- Rad 5 [VS]: (Mint) x 5
- ← Rad 6 [RS]: (Mint) x 6
- Rad 7 [VS]: (Mint) x 7
- ← Rad 8 [RS]: (Mint) x 8
- Rad 9 [VS]: (Primula) x 9
- ← Rad 10 [RS]: (Primula) x 10
- Rad 11 [VS]: (Primula) x 11
- ← Rad 12 [RS]: (Primula) x 12
- Rad 13 [VS]: (Lys Turkis) x 13
- ← Rad 14 [RS]: (Lys Turkis) x 14
- Rad 15 [VS]: (Lys Turkis) x 15
- ← Rad 16 [RS]: (Lys Turkis) x 16
- Rad 17 [VS]: (Primula) x 17
- ← Rad 18 [RS]: (Primula) x 18
- Rad 19 [VS]: (Primula) x 19
- ← Rad 20 [RS]: (Primula) x 20
- Rad 21 [VS]: (Neon Pink) x 21
- ← Rad 22 [RS]: (Neon Pink) x 22
- Rad 23 [VS]: (Neon Pink) x 23
- ← Rad 24 [RS]: (Neon Pink) x 24
- Rad 25 [VS]: (Primula) x 25
- ← Rad 26 [RS]: (Primula) x 26
- Rad 27 [VS]: (Primula) x 27
- ← Rad 28 [RS]: (Primula) x 28
- Rad 29 [VS]: (Lagendel) x 29
- ← Rad 30 [RS]: (Lagendel) x 30
- Rad 31 [VS]: (Lagendel) x 31
- ← Rad 32 [RS]: (Lagendel) x 32
- Rad 33 [VS]: (Primula) x 33
- ← Rad 34 [RS]: (Primula) x 34
- Rad 35 [VS]: (Primula) x 35
- ← Rad 36 [RS]: (Primula) x 36

Hjørne

- Rad 37 [VS]: (Mint) x 35
- ← Rad 38 [RS]: (Mint) x 34
- Rad 39 [VS]: (Mint) x 33
- ← Rad 40 [RS]: (Mint) x 32
- Rad 41 [VS]: (Primula) x 31
- ← Rad 42 [RS]: (Primula) x 30
- Rad 43 [VS]: (Primula) x 29

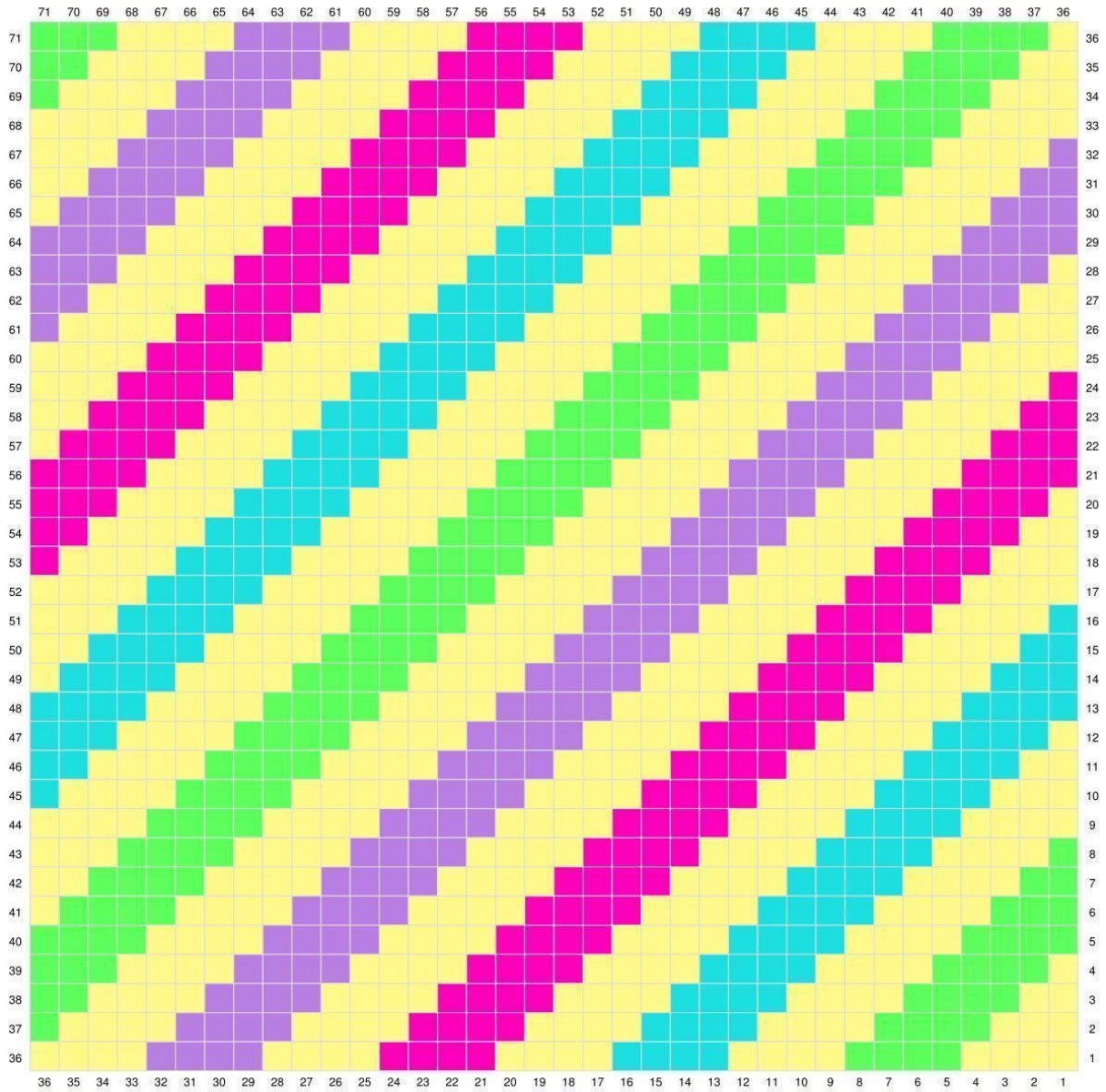
- ← Rad 44 [RS]: (Primula) x 28
- Rad 45 [VS]: (Lys Turkis) x 27
- ← Rad 46 [RS]: (Lys Turkis) x 26
- Rad 47 [VS]: (Lys Turkis) x 25
- ← Rad 48 [RS]: (Lys Turkis) x 24
- Rad 49 [VS]: (Primula) x 23
- ← Rad 50 [RS]: (Primula) x 22
- Rad 51 [VS]: (Primula) x 21
- ← Rad 52 [RS]: (Primula) x 20
- Rad 53 [VS]: (Neon Pink) x 19
- ← Rad 54 [RS]: (Neon Pink) x 18
- Rad 55 [VS]: (Neon Pink) x 17
- ← Rad 56 [RS]: (Neon Pink) x 16
- Rad 57 [VS]: (Primula) x 15
- ← Rad 58 [RS]: (Primula) x 14
- Rad 59 [VS]: (Primula) x 13
- ← Rad 60 [RS]: (Primula) x 12
- Rad 61 [VS]: (Lagendel) x 11
- ← Rad 62 [RS]: (Lagendel) x 10
- Rad 63 [VS]: (Lagendel) x 9
- ← Rad 64 [RS]: (Lagendel) x 8
- Rad 65 [VS]: (Primula) x 7
- ← Rad 66 [RS]: (Primula) x 6
- Rad 67 [VS]: (Primula) x 5
- ← Rad 68 [RS]: (Primula) x 4
- Rad 69 [VS]: (Mint) x 3
- ← Rad 70 [RS]: (Mint) x 2
- Rad 71 [VS]: Mint

Riktig god fornøyelse!

Super Cute Design







CORNER TO CORNER

Rad 1



1. Start med å lage 5 luftmasker



2. Hekle 1 stavmaske i 3. lm



3. Hekle stm i de neste 2 lm. Du har nå heklet din første pixel.

Rad 2



1. Lag 5 luftmasker



2. Hekle 1 stm i 3. lm fra nålen



3. Hekle stm i de neste 2 lm. Nå har du heklet enda en pixel.



4. Nå skal pixelen hekles sammen med den første pixelen. Dette gjør du ved å snu pixelen og hekle 1 km i venstre side av den første pixelen. Bildet viser de sammenheklede pixelene.



5. Lag 2 lm (erstatte første stavmaske)



6. Hekle 3 stm i den lm-buen som du nettop har heklet 1 km i. Du har nå 2 pixler på rad 2.

Rad 3



1. Lag 5 lm



2. Hekle stm i 3. lm fra nålen og deretter 1 stm i de siste 2 lm.



3. Hekle 1 km i pixelen under.

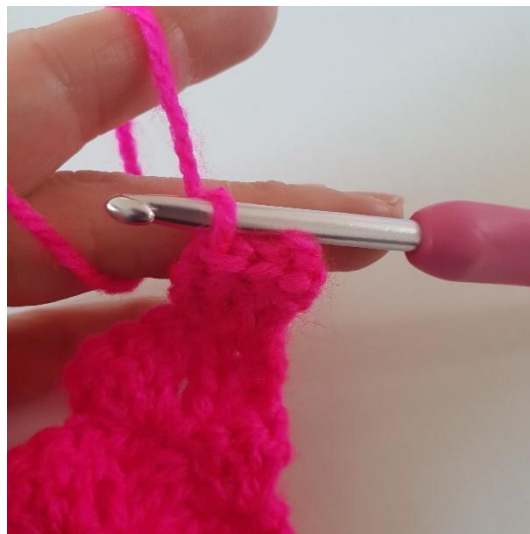


4. Lag 2 lm og hekle 3 stm i den lm-buen du nettopp har heklet 1 km i.



5. Hekle 1 km i pixelen ved siden av. Lag 2 lm. Hekle 3 stm ned i den lm-buen du nettopp har heklet 1 km i. Du har nå 3 pixler og rad 3 er ferdig.

Fellinger til hjørne



1. I stedet for å hekle 5 lm i slutten av raden hekles nå 3 km langs siden på den siste pixelen.



2. Fortsett med å lage pixlene som før langs raden.



3. Her ser du hvordan du tar inn i slutten av en rad ved å hekle pixlene sammen med 1 km.

Sløyfe

Med Lagendelfarget garn

Lag en magisk ring men ikke samle den helt enda, da alt som står under skal hekles ned i ringen:

Hekle 4 lm, 4 stm, 4 lm, 1 km, 4 lm, 4 stm, 4 lm, 1 km.

Nå kan ringen strammes helt til.

Klipp garnet og la det være igjen ca. 20 cm garn som vikles rundt midten av sløyfen noen ganger til du er fornøyd med den.

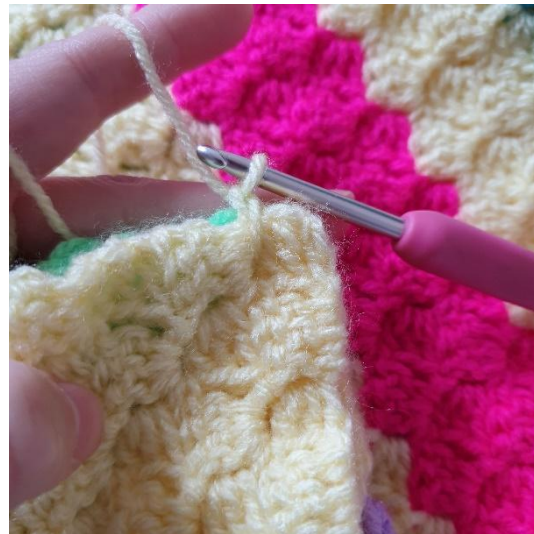
Sy sløyfen fast på siden av isen.



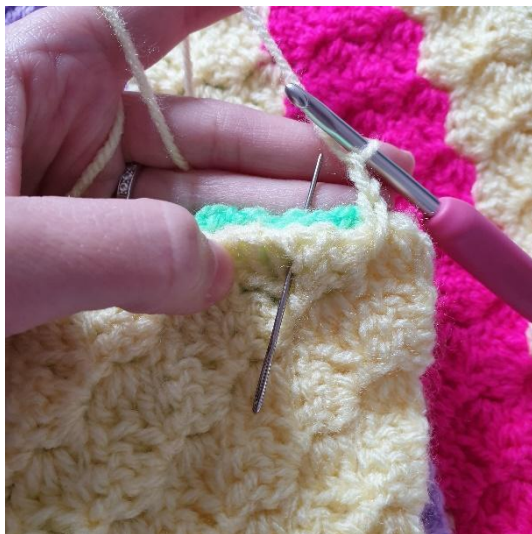
Montering



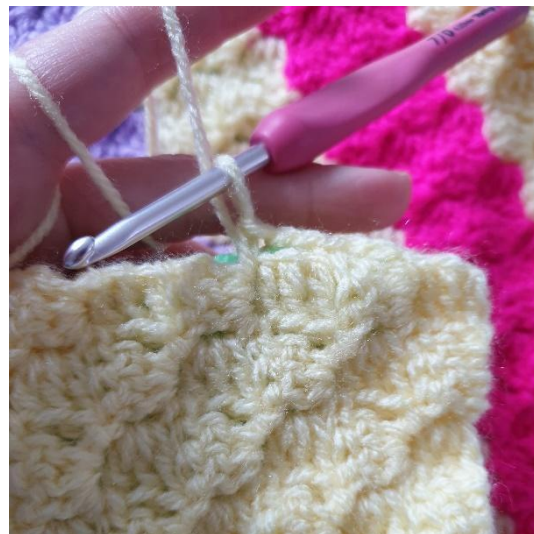
1. Plasser de to stykkene mot hverandre.



2. Trekk garnet opp mellom 2 av pixlene



3. Lag 2 lm.



4. Hekle 1 fm mellom de neste 2 pixlene.



5. Gjenta de 2 lm, 1 fm mellom pixlene.



6. Hekle 1 fm i hjørnet. Fortsett med 2 lm, 1 fm rundt puten.



7. Legg i monteringsputen. Fortsett med å hekle puten sammen og avslutt med 1 km.



Lag 4 pompomer.



Sy 1 pompom fast i hvert hjørne av puten.