



HEKLEOPPSKRIFT

# Woven Rainbow

Pute

Design: OneStopWonders | Hobbii Design

## MATERIALER

Rainbow Cotton 8/8

- 1 Pink x 1 nøste (farge 044)
- 2 Purple x 1 nøste (farge 039)
- 3 Light Blue x 1 nøste (farge 034)
- 4 Blue x 1 nøste (farge 031)
- 5 Green x 1 nøste (farge 022)
- 6 Yellow x 1 nøste (farge 090)
- 7 Orange x 1 nøste (farge 066)
- 8 Red x 1 nøste (farge 059)
- 9 White x 4 nøster (farge 002)

Heklenål 3.5 mm

Treknapper - Hearts - 18 mm  
Innleggspute 42 cm x 42 cm  
Stoppenål  
Saks  
Maskemarkører

## GARNKVALITET

 **Rainbow 8/8**, Hobbii

100% Bomull

50 g = 75 m

## HEKLEFASTHET

**Fremside:**

Vevehekling = 5 cm x 5 cm = 11 m x 11 r

**Bakside:**

HST = 5 cm x 5 cm = 9 m x 6 r

## FORKORTELSER

lm = luftmaske

fm = fastmaske

hst = halvstav

km = kjedemaske

lm-bue = luftmaske-bue

#lm-bue = antall lm-bue

Gj = gjenta

## SPØRSMÅL

Hvis du har spørsmål til oppskriften er du velkommen til å skrive til

[kundeservice@hobbii.no](mailto:kundeservice@hobbii.no)

Vennligst oppgi navn og nummer på oppskriften.

Riktig god fornøyelse!

## STØRRELSE

One size

## MÅL

**Fremstykke:**

40.5 cm x 40.5 cm

**Bakstykker:**

23 cm x 40.5 cm

**Ferdig:**

40.5 cm x 40.5 cm

## OPPSKRIFTSINFORMASJON

Dette regnbuedesignet er superenkelt å lage. Teknikken benyttet kalles vevehekling, og får resultatet til å se vevd ut.

## HASHTAGS TIL SOSIALE MEDIER

#hobbiiwovenrainbow

#hobbiiidesign

## KJØP GARNET HER

<http://shop.hobbii.no/woven-rainbow-pute>





# Oppskrift



## INFO OG TIPS

Dersom heklefasthetendin blir for løs, kan du justere antall rader pr farge. Hver rad skal tilsvare 10 cm for hver farge, men den kan ikke være mer enn 10 cm, da vil ikke innleggsputa passe. Når du begynner å ta inn, må heklefastheten stemme med økningsradene, hvis ikke kan du ende opp med betydelig færre rader på siste farge.

De 2 lm teller alltid som en m. Hekle i 2 lm-buen istedet for i m. Det vil bli et lite hull i kanten, men dette vil ikke synes når du har sydd delene sammen. Når du øker vil maskeantallet øke med 2 m pr r. Når du tar inn vil maskeantallet minske med 2 m pr r.

**TIPS:** Alle (fm, 1 lm) hekles i lm-buen på forrige r.  
Du øker alltid i enden på r i 2 lm-buen med 1 fm, 1 lm, 1 fm.

## FRAMSIDE

Start **med** Farge 1. **3 lm**

**Rad 1:** Lag en fm i den 3. m fra nålen. VEND. (2)

**Rad 2:** 2 lm. I 3 lm-buen (vendemasken) lager du 1 fm, 1 lm, 1 fm. VEND. (4)

**Rad 3:** 2 lm. I 1 lm-buen hekler du 1 fm, 1 lm og i 2 lm-buen 1 fm, 1 lm, 1 fm. VEND. (6)

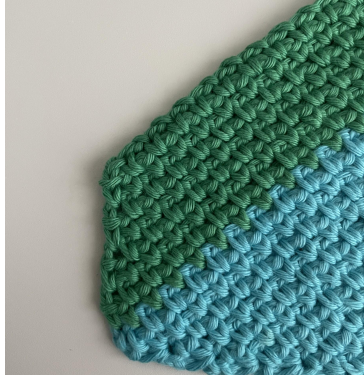
**Rad 4:** 2 lm. I hver 1 lm-bue r ut, \*(1 fm, 1 lm). Gj fra \* ( ) til 2 lm-buen. 1 fm, 1 lm, 1 fm i 2 lm-buen. VEND. (8)

**Rad 5 - 15:** Gj Rad 4 til du er ferdig med rad 15 eller til stripen måler 10 cm. Bytt til FARGE 2 på slutten av den siste r.

**Rad 16 - 30:** Gj Rad 4 til du er ferdig med rad 30 eller til stripen måler 10 cm. Bytt til FARGE 3 på slutten av den siste r.

**Rad 31 - 45:** Gj Rad 4 til du er ferdig med rad 45 eller til stripen måler 10 cm. Bytt til FARGE 4 på slutten av den siste r.

**Rad 46 - 60:** Gj Rad 4 til du er ferdig med rad 60 eller til stripen måler 10 cm. Bytt til FARGE 5 på slutten av den siste r.



**Intagning:**

Putta skal måle 40.5 cm. Sørg for å måle fra kant til kant.

**Rad 61:** 2 lm. HOPP OVER de første 3 m (*hopp over 1 fm, 1 lm, 1 fm*). I neste 1 lm-bue hekles det 1 fm, 1 lm. I hver 1 lm-bue r ut, \*(1 fm, 1 lm) Gj fra \* ( ) til de to siste m (*fm og 2 lm*), her hekles kun en fm. Lag ingen lm etter den siste fm på nålen, 1 fm i 2 lm-buen. VEND. (118)

**Rad 62:** 2 lm. HOPP OVER de første 2 m (*hopp over de to fm*). I 1 lm-buen hekles det 1 fm, 1 lm. I hver 1 lm-bue r ut, \*(1 fm, 1 lm) Gj fra \* ( ) til de to siste m (*fm og 2 lm*), hekle kun en fm her. Lag ingen lm etter den siste fm på nålen, 1 fm i 2 lm-buen. VEND. (116)

**Rad 63 - 75:** Gj Rad 62 til du er ferdig med rad 75 eller til stripen måler 10 cm. Bytt til FARGE 6 på slutten av den siste r.

**Rad 76 - 90:** Gj Rad 62 til du er ferdig med rad 90 eller til stripen måler 10 cm. Bytt til FARGE 7 på slutten av den siste r.

**Rad 91 - 105 :** Gj Rad 62 til du er ferdig med rad 105 eller til stripen måler 10 cm. Bytt til FARGE 8 på slutten av den siste r.

**Rad 92 - 118:** Gj Rad 62 til de to siste r herunder, eller til du kun har 2 fm + 2 lm-bue igjen, uten å telle med 1 lm'er imellom.

**Rad 119:** 2 lm, HOPP OVER de to første m. Hekle en fm i 2 lm-buen. VEND.

**Rad 120:** 1 lm. 1 fm i 2 lm-buen.

**Klipp tråden og fest endene.** Bildene under viser RAD 119.





## BAKSIDE PANEL 1

**Begynn med Farge 9.** Vendemaske telles som første m. 1 lm teller ikke som en m.



**Legg opp 57 lm + 2 for vending**

**Rad 1:** hst i 3. lm fra nålen. Hst r ut. VEND. (58)

**Rad 2 - 5:** 1 lm. Hst r ut. VEND. (58)

**Bytt til Farge 1**

**Rad 6:** 1 lm. Hst r ut. VEND. (58)

**Bytt til Farge 9**

**Rad 7 - 10:** 1 lm. Hst r ut. VEND. (58)

**Bytt til Farge 2**

**Rad 11:** 1 lm. Hst r ut. VEND. (58)

**Bytt til Farge 9**

**Rad 12 - 15:** 1 lm. Hst r ut. VEND. (58)

**Bytt til Farge 3**

**Rad 16:** 1 lm. Hst r ut. VEND. (58)

**Bytt til Farge 9**

**Rad 17 - 20:** 1 lm. Hst r ut. VEND. (58)

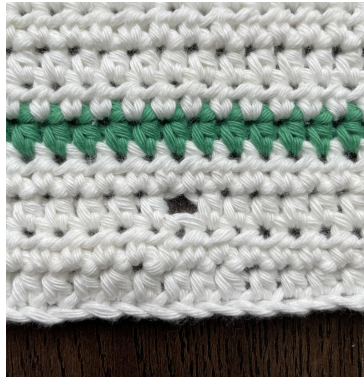
**Bytt til Farge 4**

**Rad 21:** 1 lm. Hst r ut. VEND. (58)

**Bytt til Farge 9**

**Rad 22 - 26:** 1 lm. Hst r ut. VEND. (58)

**Klipp tråden.**



## BAKSIDE PANEL 2

Det lages knappehull i denne delen.

Du kan hoppe over Rad 2 og gjenta Rad 3 en ekstra gang istedet dersom du ikke ønsker knappehull.

**Begynn med Farge 9.** Vendemaske telles som første m. 1 lm teller ikke som en m.

### Legg opp 57 lm + 2 for vending

**Rad 1:** hst i 3. lm fra nålen. Hst r ut. VEND. (58)

**Rad 2:** 1 lm. 13 hst, 1 lm, hopp over 1 m, \*(14 hst, 1 lm, hopp over 1 m). Gj fra \*( ) 1 gang til. 14 hst r ut. (58)

**Rad 3 - 5:** 1 lm. Hst r ut. VEND. (58)

### Bytt til Farge 5

**Rad 6:** 1 lm. Hst r ut. VEND. (58)

### Bytt til Farge 9

**Rad 7 - 10:** 1 lm. Hst r ut. VEND. (58)

### Bytt til Farge 6

**Rad 11:** 1 lm. Hst r ut. VEND. (58)

### Bytt til Farge 9

**Rad 12 - 15:** 1 lm. Hst r ut. VEND. (58)

### Bytt til Farge 7

**Rad 16:** 1 lm. Hst r ut. VEND. (58)

### Bytt til Farge 9

**Rad 17 - 20:** 1 lm. Hst r ut. VEND. (58)



### Bytt til Farge 8

Rad 21: 1 lm. Hst r ut. VEND. (58)

### Bytt til Farge 9

Rad 22 - 26: 1 lm. Hst r ut. VEND. (58)

**Klipp tråden og fest alle løse ender.**

## MONTERING

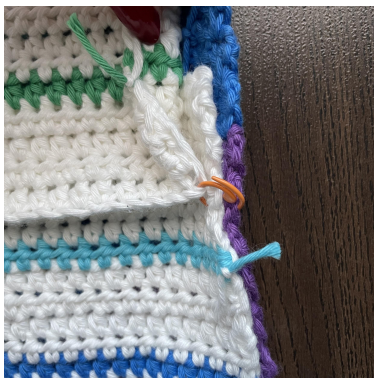
1.) Plassér framsiden med valgfri side opp, med rødt øverst og fiolett nederst.



2.) Legg Bakside Panel 1 på bunnen med den fiolette stripen lengst ned mot nederkanten, som på bildet over.

3.) Legg Bakside Panel 2 med den røde stripen lengst opp mot den øverste kanten, som på bildet over.

4.) De to baksidepanelene skal overlappe litt, med Panel 2 oppå Panel 1. Ellers vil knappene komme på feil side.



5.) Bind delene sammen med maskemarkører. Snu arbeidet rundt med den fargerike siden opp.

6.) Begynn i et av de 4 hjørnene. Lag en startmaske med Farge 9, sett nålen inn i et hjørne. Sørg for å gå gjennom begge panelene.

7.) Hekle 3 fm i hjørnet. Hekle så fm langs kanten av arbeidet. Det er ca 1 fm pr r, men du kan hoppe over en r dersom arbeidet begynner å bule grunnet for mange m. Hekle 3 fm i hvert hjørne og fortsett med fm rundt til du er tilbake ved den første fm. Lag en km i den første fm.

8.) Klipp tråden og fest alle løse tråder.

**Knapper:**

*Dette er valgfritt.*

Sy de 3 knappene fast på Bakside Panel 1.



**God fornøyelse!**

OneStopWonders

