



HEKLEMØNSTER

Fransk bulldog

Teppe

Design: Willow Crochet | Hobbii Design

MATERIALER

Amigo XL

20 nøster farge 32

2 nøster farge 51

1 nøste farge 52

1 nøste farge 53

1 nøste farge 56

Heklenål 5 mm

Stoppenål

Saks

GARNKVALITET

 **Amigo XL**, Hobbii

100 % akryl

50 g = 100 m

HEKLEFASTHET

10 cm x 10 cm = 12 m x 10 rader

FORKORTELSER

lm = luftmaske

hst = halvstav

ophst = oppleggshalvstavmasker

STØRRELSE

One size

MÅL

Bredde: 152 cm

Lengde: 127cm

MØNSTERINFORMASJON

Et teppe i «graphgan»-stil av en geometrisk fransk bulldog som hekles enkelt med halvstaver.

HASHTAGS FOR SOSIALE MEDIA

#hobbiidesign

KJØP GARNET HER

<http://shop.hobbii.no/fransk-bulldog-teppe>

SPØRSMÅL

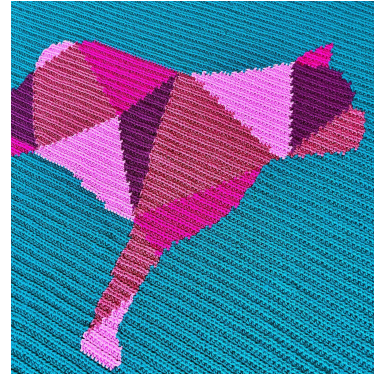
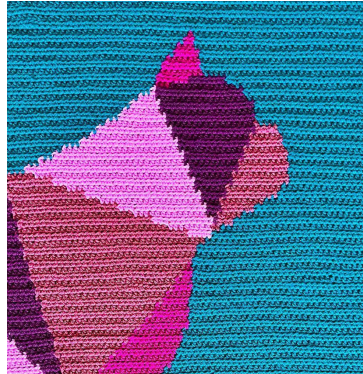
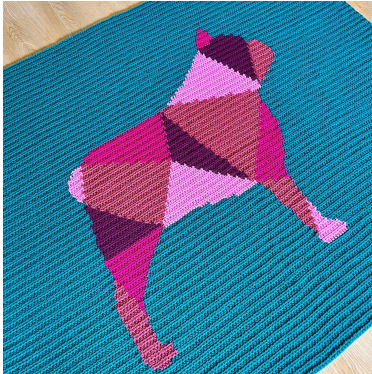
Hvis du har spørsmål til oppskriften, er du velkommen til å skrive til

kundeservice@hobbii.no

Vennligst oppgi navn og nummer på oppskriften.

Riktig god fornøyelse!

Mønster



INFO OG TIPS

Dette teppet hekles med luftmasker, halvstaver og oppleggshalvstaver. Start med garnfarge 32 og hekle 180 oppleggshalvstavsmasker (dette er første rad). Så hekler du 1 lm (denne teller ikke som en maske) og snur. I hver følgende rad hekler du 1 hst i hver m, og på enden av raden hekler du 1 lm og snur. Slik hekles hele teppet og fargene endres etter diagrammet eller det skrevne mønsteret.

Slik leser du det skrevne mønsteret:

Her er en eksempelrad fra et mønster:

10. rad [VS]: C84, B6, A17

Tegnforklaring og fargekoder

A: Green

B: Blue

C: Red

Hver bokstav i raden tilsvarer garnfargen i fargeforklaringen ovenfor. Tallet etter bokstaven forteller hvor mange masker du skal hekle i den fargen. Følgelig skal du i eksempelraden hekle 84 masker i fargen Red, 6 masker i fargen Blue, 6 masker i Red og 17 masker i fargen Green.

Foretrekker du heller å bruke et fargedigram når du hekler teppet, finner du 2 versjoner nederst i mønsteret – en i full størrelse og en forstørret versjon anbefalt for utskrift.

VEILEDNING: Å ENDRE FARGER



I denne mønsterveiledningen har jeg brukt grønt og gult garn, og jeg hekler i halvstaver. På det første bildet har jeg kommet til den siste masken med grønt garn og skal endre farge til gult. For å hekle den siste grønne masken, **IKKE** gjør ferdig masken. I stedet gjør du et kast og drar opp en løkke (nå skal du ha tre løkker på heklenålen). Deretter tar du med deg det grønne garnet du jobber med til fremsiden av arbeidet og slipper det ned. Fullfør så masken ved å hekle et kast og dra det gule garnet gjennom alle de tre løkkene. Så fortsetter du å hekle med gult garn. Pass på å la det grønne garnet være på fremsiden der du slapp det ned.



I returraden vil garnet du slapp ned i den første raden, når du kommer til de grønne maskene, være på baksiden av arbeidet, og du plukker opp dem og hekler videre. For å endre farge, gjør du det samme på nytt. I den siste gule masken, hekler du et kast, drar inn en løkke med heklenålen (du har nå tre løkker på heklenålen). Ta så med det gule garnet til fremsiden, slipp det ned og plukk opp det grønne garnet fra baksiden av arbeidet og fullfør masken.



Dersom du skal endre farge på maskene etter at du slapp ned garnet du arbeider med, må du hekle over den løse hekletråden og ta med deg garnet frem til du skal endre fargen. Når du kommer dit, dra forsiktig i tråddenden for å forsikre deg om at det ikke er noen synlig løkke på baksiden av arbeidet – ikke dra til hardt for dette vil trekke sammen garnet. Så kan du fullføre fargeendringen.



Dersom du skal endre farge før du kommer til det stedet der du slapp ned garnet, kan du fortsatt ta det med deg for å endre farge. Når du hekler et kast med den nye fargen, har du en løs garnende (illustrert i bilde 2 & 3), pass på at heklingen ikke er for løs eller stram, men akkurat passe i forhold til de andre maskene. Du må hekle over denne tråden videre for å skjule den.



Vil du bruke samme farge to ganger i en rad, for eksempel, dersom du ønsker å endre fargen tilbake til grønt der den røde pilen peker, må du legge til garn fra et nytt, lite grønt nøste. Dette betyr at du ikke trenger å ta med deg det grønne garnet under de gule maskene siden dette vil bli synlig og fargefeltene vil heller ikke være like fine.

TEPPE

Tegnforklaring og fargekoder

A: Petroleum Green (32)

B: Petunia Pink (56)

C: Marsala (51)

D: Bordeaux (53)

E: Dark Magenta (52)

2.-22. rad: A180

- 23. rad [RS]:** A67, B9, A56, C8, A40
- 24. rad [VS]:** A40, C8, A55, B10, A67
- 25. rad [RS]:** A67, B10, A55, C9, A39
- 26. rad [VS]:** A39, C7, A57, C1, B8, A68
- 27. rad [RS]:** A69, B7, C1, A58, C6, A39
- 28. rad [VS]:** A39, C6, A58, C2, B4, A71
- 29. rad [RS]:** A71, B4, C2, A58, C6, A39
- 30. rad [VS]:** A39, C6, A57, C4, B3, A71
- 31. rad [RS]:** A71, B3, C4, A57, C6, A39
- 32. rad [VS]:** A39, C6, A57, C5, B2, A71
- 33. rad [RS]:** A71, B2, C5, A56, C7, A39
- 34. rad [VS]:** A39, C7, A56, C6, B1, A71
- 35. rad [RS]:** A71, B1, C6, A56, D1, C6, A39
- 36. rad [VS]:** A39, C6, D2, A55, C7, A71
- 37. rad [RS]:** A71, C8, A54, D2, C6, A39
- 38. rad [VS]:** A39, C6, D3, A53, C8, A71
- 39. rad [RS]:** A71, C8, A52, D4, C6, A39
- 40. rad [VS]:** A39, C5, D6, A51, C8, A71
- 41. rad [RS]:** A71, C8, A50, D7, C4, A40
- 42. rad [VS]:** A40, C4, D8, A49, C9, A70

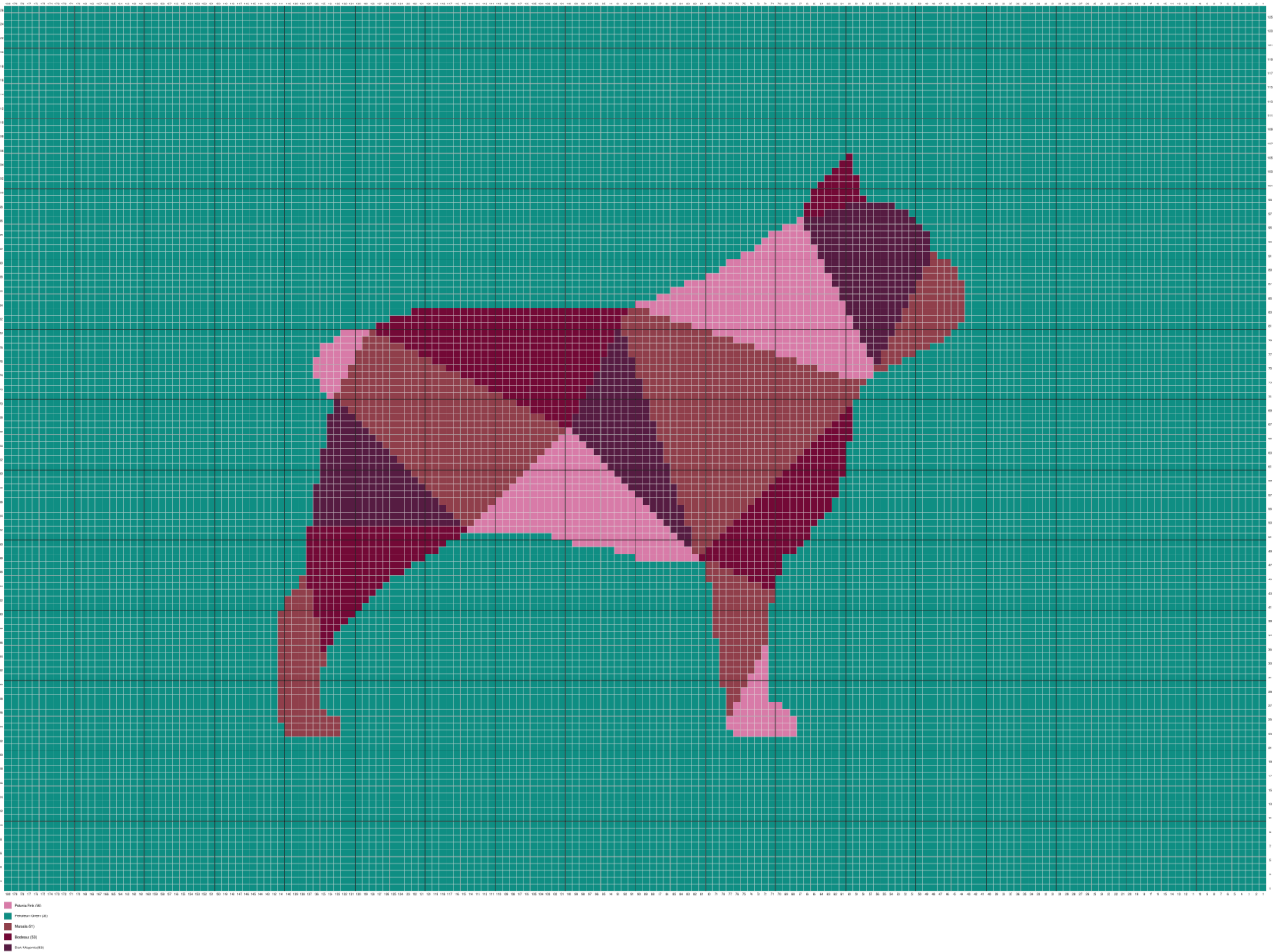
- 43. rad [RS]: A70, C9, A48, D9, C3, A41
- 44. rad [VS]: A42, C1, D11, A47, C7, D2, A70
- 45. rad [RS]: A70, D4, C6, A45, D12, C1, A42
- 46. rad [VS]: A43, D14, A43, C4, D7, A69
- 47. rad [RS]: A69, D9, C2, A42, D15, A43
- 48. rad [VS]: A43, D17, A30, B9, D12, A69
- 49. rad [RS]: A67, D13, C2, B11, A25, D19, A43
- 50. rad [VS]: A43, D20, A18, B16, E1, C3, D13, A66
- 51. rad [RS]: A65, D13, C4, E2, B18, A13, D22, A43
- 52. rad [VS]: A43, D23, B29, E3, C5, D12, A65
- 53. rad [RS]: A64, D12, C7, E3, B27, C2, E21, A44
- 54. rad [VS]: A44, E20, C4, B25, E4, C8, D12, A63
- 55. rad [RS]: A62, D12, C9, E5, B23, C6, E19, A44
- 56. rad [VS]: A44, E18, C8, B21, E5, C11, D11, A62
- 57. rad [RS]: A61, D11, C12, E6, B19, C10, E17, A44
- 58. rad [VS]: A44, E16, C12, B17, E7, C13, D10, A61
- 59. rad [RS]: A61, D9, C15, E7, B15, C14, E14, A45
- 60. rad [VS]: A45, E13, C16, B13, E8, C16, D9, A60
- 61. rad [RS]: A60, D8, C17, E9, B11, C18, E12, A45
- 62. rad [VS]: A45, E11, C20, B9, E9, C19, D7, A60
- 63. rad [RS]: A60, D6, C20, E10, B7, C22, E10, A45
- 64. rad [VS]: A46, E8, C24, B5, E11, C21, D5, A60
- 65. rad [RS]: A59, D5, C23, E11, B3, C26, E7, A46
- 66. rad [VS]: A46, E6, C28, B1, E12, C24, D4, A59
- 67. rad [RS]: A59, D3, C25, E12, D2, C28, E5, A46
- 68. rad [VS]: A46, E4, C27, D4, E11, C27, D2, A59
- 69. rad [RS]: A59, D1, C28, E10, D7, C26, E2, A47
- 70. rad [VS]: A47, E1, C25, D9, E10, C29, A59
- 71. rad [RS]: A58, C31, E8, D12, C24, B1, A46
- 72. rad [VS]: A45, B3, C21, D14, E8, C31, A58
- 73. rad [RS]: A57, C32, E7, D17, C19, B3, A45
- 74. rad [VS]: A44, B5, C16, D19, E6, C29, B5, A56
- 75. rad [RS]: A54, C2, B8, C26, E5, D22, C14, B5, A44
- 76. rad [VS]: A44, B6, C11, D24, E5, C23, B11, E1, C3, A52
- 77. rad [RS]: A50, C5, E2, B13, C21, E3, D27, C9, B5, A45
- 78. rad [VS]: A45, B6, C6, D29, E3, C18, B16, E3, C6, A48
- 79. rad [RS]: A46, C8, E4, B18, C15, E2, D32, C4, B4, A47
- 80. rad [VS]: A48, B4, C1, D34, E1, C13, B21, E5, C8, A45
- 81. rad [RS]: A44, C9, E6, B23, C10, D35, A53
- 82. rad [VS]: A55, D33, C7, B26, E7, C9, A43
- 83. rad [RS]: A43, C9, E8, B28, C3, D31, A58
- 84. rad [VS]: A90, B30, E9, C8, A43
- 85. rad [RS]: A43, C8, E10, B26, A93
- 86. rad [VS]: A95, B24, E11, C7, A43
- 87. rad [RS]: A43, C7, E12, B21, A97
- 88. rad [VS]: A100, B18, E13, C5, A44
- 89. rad [RS]: A44, C5, E14, B15, A102
- 90. rad [VS]: A103, B14, E15, C3, A45
- 91. rad [RS]: A47, C1, E16, B11, A105
- 92. rad [VS]: A107, B9, E16, A48
- 93. rad [RS]: A48, E17, B7, A108

- 94. rad [VS]:** A109, B6, E17, A48
- 95. rad [RS]:** A49, E17, B3, A111
- 96. rad [VS]:** A113, B1, E16, A50
- 97. rad [RS]:** A51, E12, D3, A114
- 98. rad [VS]:** A114, D6, E7, A53
- 99. rad [RS]:** A57, D8, A115
- 100. rad [VS]:** A115, D7, A58
- 101. rad [RS]:** A58, D6, A116
- 102. rad [VS]:** A117, D5, A58
- 103. rad [RS]:** A59, D3, A118
- 104. rad [VS]:** A119, D2, A59
- 105. rad [RS]:** A59, D1, A120
- 106.-126. rad:** A180

AVSLUTNING

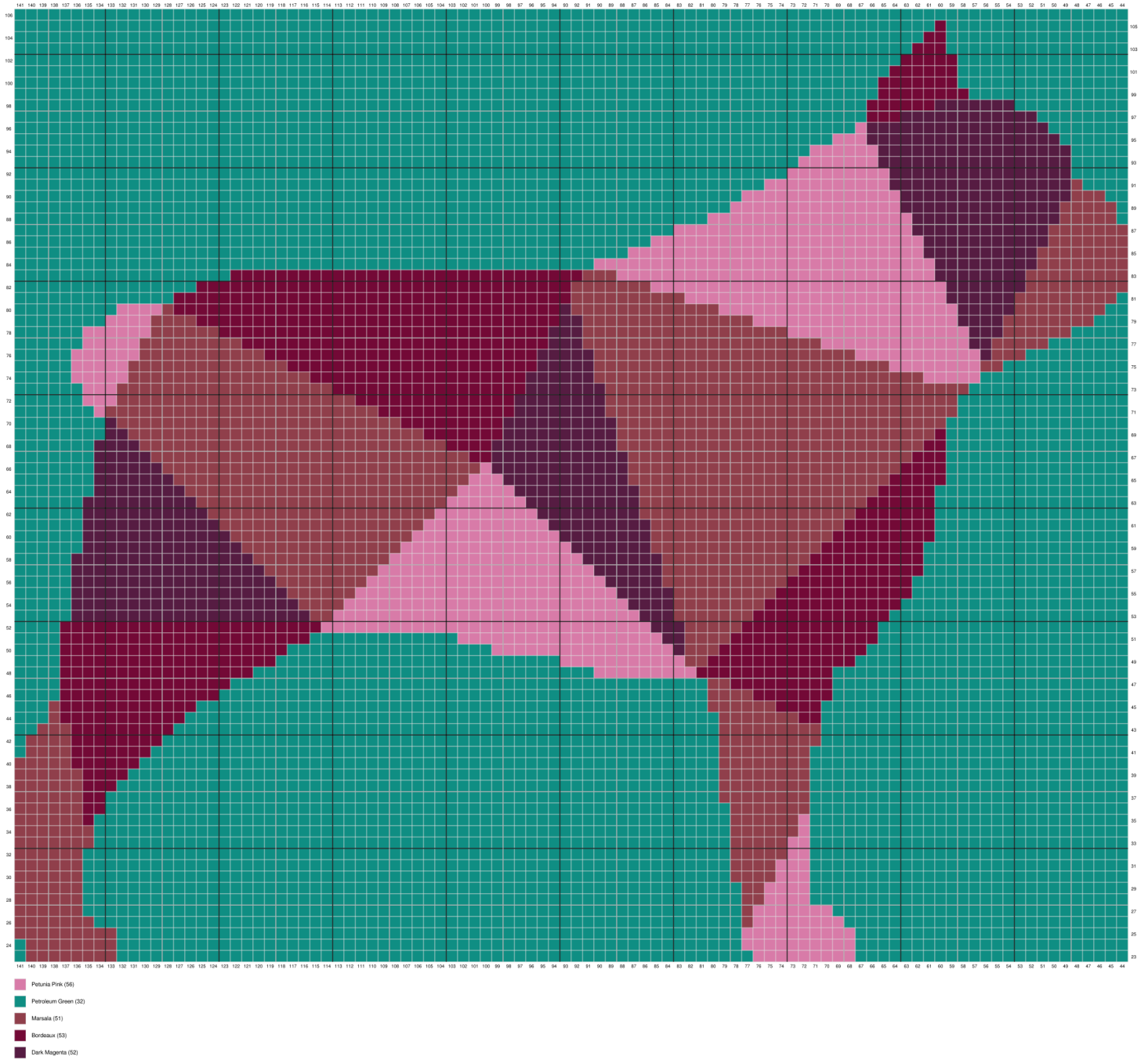
Klipp tråden på garnet du hekler med, og fest alle trådene.

FARGEDIAGRAM 1



FARGEDIAGRAM 2

Anbefalt for utskrift



God fornøyelse!
Lauren

