



HEKLEMØNSTER

# Night Sky

Pute


Design: Simply Hooked by Janet | Hobbii Design

## MATERIALER

3 nøster Amigo Chunky, farge A20 (**HF**)  
1 nøste Amigo Chunky, farge A35 (**KF**)

Heklenål 6,5 mm  
Maskemarkør  
Garnnål  
Saks  
Innerpute 42 cm x 42 cm

## GARNKVALITET

 **Amigo Chunky**, Hobbii  
100 % HB akryl  
100 g = 100 m

## HEKLEFASTHET

11 fm bmb x 10 omganger = 10 cm x 10 cm

## FORKORTELSER

lm = luftmaske  
fm = fastmaske  
bmb = bakre maskebue  
kjm = kjedemaske  
HF = hovedfarge  
KF = kontrastfarge

## STØRRELSE

One size

## MÅL

41 cm x 41 cm

## MØNSTERINFORMASJON

Denne puten hekles rundt i omganger med tapestry-teknikk (der du følger et fargedigram) der garnet du ikke arbeider med tas med videre under maskene som er i bruk. Noe erfaring eller viten om fargehekling kan være nyttig i dette prosjektet.

## HASHTAGS FOR SOSIALE MEDIA

#hobbiidesign #hobbiinightsky

## KJØP GARNET HER

<https://shop.hobbii.no/night-sky-pute>

## SPØRSMÅL

Hvis du har spørsmål til oppskriften, er du velkommen til å skrive til [kundeservice@hobbii.no](mailto:kundeservice@hobbii.no)  
Vennligst oppgi navn og nummer på oppskriften.

Riktig god fornøyelse!



# Mønster



## INFO OG TIPS

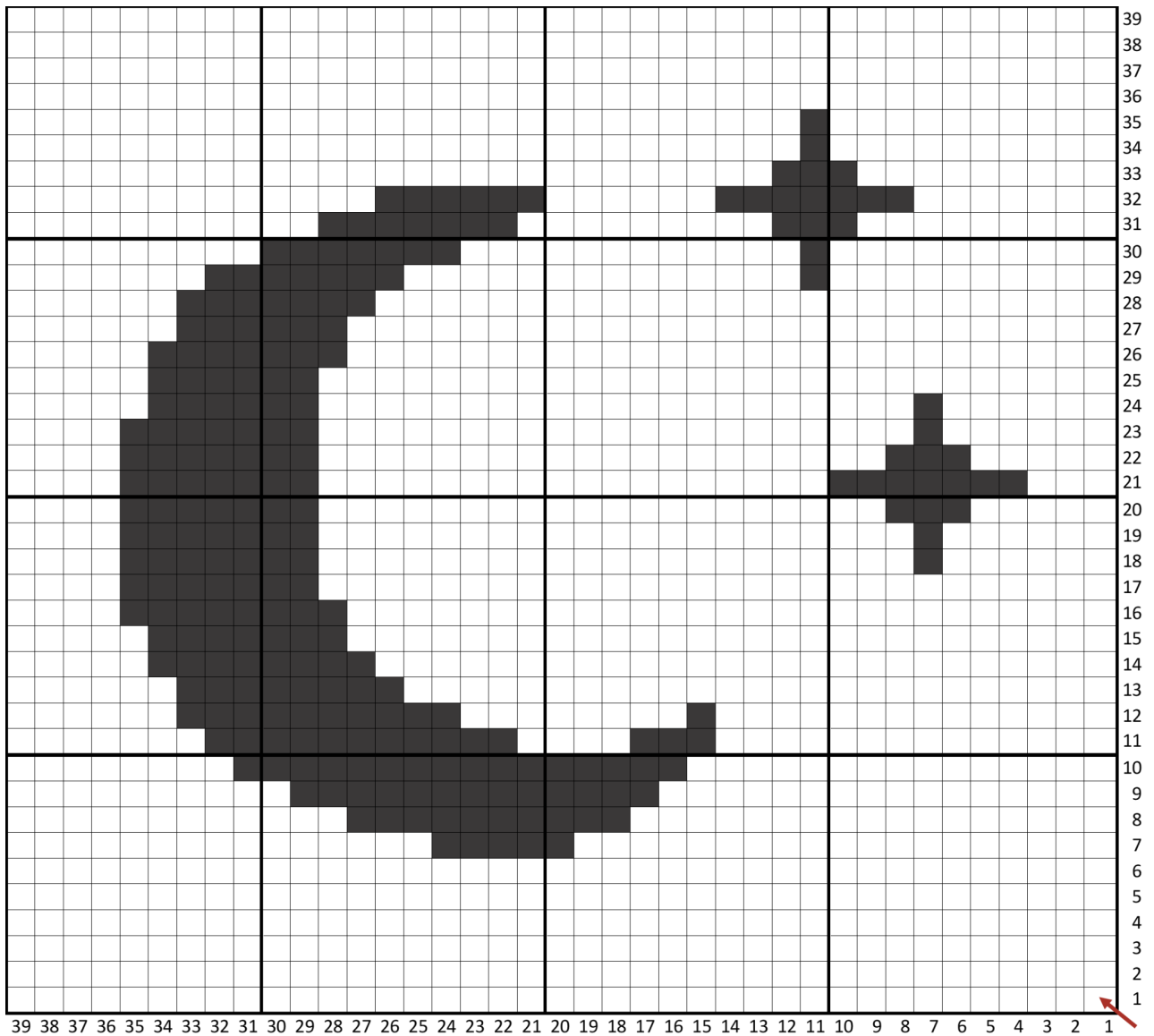
- Denne puten hekles sammenhengende i omganger. Bruk en maskemarkør til å merke den første masken i omgangen, og ta den med deg ved den første masken i hver omgang du hekler videre.
- Fargeendring i en omgang: Før du hekler det siste kastet for å fullføre masken før neste fargeskift, tar du den nye fargen i bruk og fullfører masken med den.
- Når puten er ferdig syr du igjen bunnsømmen først, så legges innerputen inni før åpningen øverst sys igjen.

## PUTE

Bruk HF, la det være en 92 cm lang trådende til å sy med, hekle 78 lm, fest med en kjm til første lm. Følg fargedigrammet og instruksene der for å fullføre puten.

## INSTRUKSER FOR FARGEDIAGRAMMET

- Hver rute i diagrammet representerer 1 fm bmb.
- Begynn der pilen står, og sett en maskemarkør i første m.
- Når de første 39 m i diagrammet er heklet i omgangen fortsetter du rundt med HF i fm bmb. Når du er ferdig med omgangen, begynner du med neste etter fargedigrammet.
- Huske å hekle sammenhengene i omganger og merke den første masken i hver omgang med maskemarkøren.
- Etter siste m i siste omgang hekler du en kjm i neste m for å feste, klipp tråden, og la det være igjen en trådende på 92 cm for å sy med.
- Når du er ferdig med diagrammet fortsetter du med Avslutning-instruksene.



## AVSLUTNING

Fest alle tråder utenom trådenden du skal sy med.

Bruk en garnnål og den nederste trådenden, sy sammen åpningen i bunnen av puten, fest trådenden. Legg inn innerputen gjennom toppåpningen. Bruk garnnålen og den øvre trådenden og sy igjen åpningen øverst på puten før du fester trådenden til slutt.

## God fornøyelse!

Janet Pippin of Simply Hooked by Janet

