



HEKLEOPPSKRIFT

Scary

Veske

Design: Giulia Introzzi @zullacrocheted | Hobbii Design

MATERIALER

Friends Cotton 8/4

A: 1 nøste White (01)

B: 1 nøste Cranberry (42)

Heklenål 3,0 mm

Saks

Stoppenål

Målebånd

GARNKVALITET

 **Friends Cotton 8/4**, Hobbii

100% bomull

50 g = 160 m

HEKLEFASTHET

10 x 10 cm = 22 m x 22 rader.

Se avsnittet 'Info & Tips' for mer informasjon om heklefastheten

FORKORTELSER

m = maske

lm = luftmaske

kjm = kjedemaske

fm = fastmaske

fm-kbml = fastmaske kun i bakre

maskeledd

STØRRELSE

One size

MÅL

Høyde: 19 cm (fra bunn til øverste kant)

Diameter bunn: 15 cm

Hank: 37 cm

OPPSKRIFTSINFORMASJON

En uunnværlig veske for knask-eller-knep eller bare som et kult tilbehør! Liten bølgeveske heklet med gobelinhekling for å skape en illusjon av dryppende blod fra den øverste kanten.

HASHTAGS TIL SOSIALE MEDIER

#hobbiiscary #hobbiidesign

KJØP GARNET HER

<https://shop.hobbii.no/scary-veske>

SPØRSMÅL

Hvis du har spørsmål til oppskriften er du velkommen til å skrive til

kundeservice@hobbii.no.

Vennligst oppgi navn og nummer på oppskriften.

Riktig god fornøyelse!

Oppskrift



INFO OG TIPS

Hekleprøve

Med heklenål 3 mm

Hekle 50 lm og samle til en ring med en kjm i første lm
1 km, hekle 1 fm i hver m omg rundt, kjm i første fm. (50)
1 lm, fm i hver m omg rundt, kjm i første fm. (50)

Gjenta den siste raden ytterligere 23 ganger og klipp tråden.

Mål midten av prøven: du skal ha 22 m x 22 rader = 10 cm x 10 cm rute.

Hvis du ikke treffer heklefastheten, bytt størrelse på heklenålen til en som gjør at den passer.

BUNN

Med Farge A, la oss lage bunnen på vesken:

- B1 Lag en magisk ring og hekle 6 fm i midten av ringen, kjm i første fm. Stram ringen til. (6)
- B2 1 lm, 2 fm i hver m fra forrige rad. (12)
- B3 1 lm, *1 fm, 2 fm i neste m*, gjenta *til* raden ut, kjm i første fm. (18)
- B4 1 lm, *2 fm, 2 fm i neste m*, gjenta *til* raden ut, kjm i første fm. (24)
- B5 1 lm, *3 fm, 2 fm i neste m*, gjenta *til* raden ut, kjm i første fm. (30)
- B6 1 lm, *4 fm, 2 fm i neste m*, gjenta *til* raden ut, kjm i første fm. (36)
- B7 1 lm, *5 fm, 2 fm i neste m*, gjenta *til* raden ut, kjm i første fm. (42)
- B8 1 lm, *6 fm, 2 fm i neste m*, gjenta *til* raden ut, kjm i første fm. (48)

B9	1 lm, *7 fm, 2 fm i neste m*, gjenta *til* raden ut, kjm i første fm. (54)
B10	1 lm, *8 fm, 2 fm i neste m*, gjenta *til* raden ut, kjm i første fm. (60)
B11	1 lm, *9 fm, 2 fm i neste m*, gjenta *til* raden ut, kjm i første fm. (66)
B12	1 lm, *10 fm, 2 fm i neste m*, gjenta *til* raden ut, kjm i første fm. (72)
B13	1 lm, *11 fm, 2 fm i neste m*, gjenta *til* raden ut, kjm i første fm. (78)
B14	1 lm, *12 fm, 2 fm i neste m*, gjenta *til* raden ut, kjm i første fm. (84)
B15	1 lm, *13 fm, 2 fm i neste m*, gjenta *til* raden ut, kjm i første fm. (90)
B16	1 lm, *14 fm, 2 fm i neste m*, gjenta *til* raden ut, kjm i første fm. (96)
B17	1 lm, *15 fm, 2 fm i neste m*, gjenta *til* raden ut, kjm i første fm. (102)

KROPP

K1 1 lm, fm-kbml i hver m fra B17, kjm i første fm. (102)

K2 1 lm, fm i hver m raden ut, kjm i første fm. (102)

Gjenta K2 ytterligere 12 ganger til K14.

Fra K15 fortsetter vi som fra K2 til K14 (1 lm, fm i hver m raden ut, kjm i første fm) men legger til farge B, som vist i diagrammet på den siste siden i oppskriften.

Hver rute representerer en fm og er hvit hvis den skal hekles med farge A, eller rød hvis den skal hekles med farge B.

Diagrammet inneholder 51 masker, når du kommer til den 51., gå tilbake til den første m på samme rad og gjenta den til den 51. m en gang til, deretter avsluttet du med en kjm i den første fm på raden.

Fortsett for ytterligere 27 rader, til K42. Ikke klipp tråden.

HANK

Fra der du sluttet på K42, fortsetter du nå med å hekle hanken som følger:

H1 1 lm, 5 kjm. (5)

H2 1 lm & vend, fm i de neste 5 kjm fra forrige rad og fortsett deretter med å hekle 5 fm i de neste 5 m fra K42. (10)

H3 1 lm & vend, fm i hver m raden ut. (10)

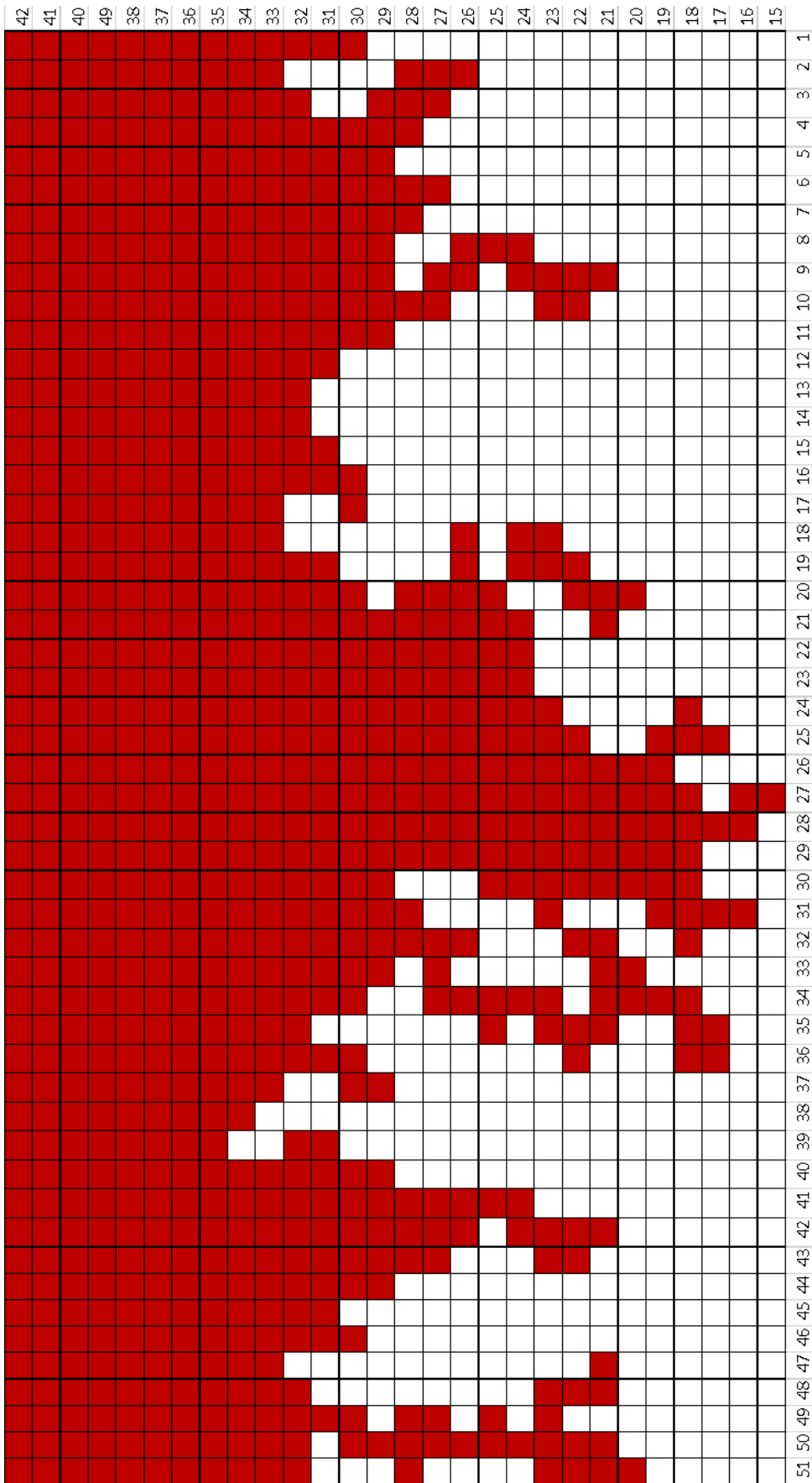
Gjenta H3 til ønsket lengde (66 rader totalt for avwildet veske).

Fest den siste raden av hanken til veskens kropp:

- Finn m 47 til 56 på K42 og markér dem med maskemarkører.
- Pass på at du arbeider på vrangsidan av arbeidet og hekle sammen hver m fra hanken med m mellom maskemarkørene på K42 (inkludert m 47 og 56). (10). Klipp tråden.

Kos deg med din nye veske!

Giulia



Hekleretning

