



STRIKKEOPPSKRIFT

La Spiga

Lue

Design: Intreccidiceci | Hobbii Design

MATERIALER

Highland Wool

HF: 1 (2) nøste(r) farge 29

KF: 2 (2) nøster farge 25

Rundpinne 4 mm, 40 cm

Maskemarkør

Stoppenål

GARNKVALITET

 **Highland Wool**, Hobbii

100 % Peruansk Høylandsull

50 g = 175 m

STRIKKEFASTHET

20 m x 26 rader = 10 cm x 10 cm

FORKORTELSER

HF: Hovedfarge

KF: Kontrastfarge

Int: Intagning

R: Rett

V: Vrang

2rsm: Strikk 2 masker rett sammen

(intagning)

PM: Plassér markør

Omg: Omgang

RS: Rettside

VS: Vrangside

M: Maske

STØRRELSE

S/M (L/XL)

MÅL

Bredde: 22 (24) cm

Lengde: 27 (27) cm

OPPSKRIFTSINFORMASJON

Denne nydelige luen strikkes i to sammenføyde lag. Ytterlaget strikkes etter et diagram.

Innerlaget strikkes i glattstrikk vekslende mellom 2 farger.

Modellen har på en str S/M.

Til luen kan det strikkes en matchende hals.

EMNEKNAGGER TIL SOSIALE MEDIER

#hobbiidesign #hobbiilaspiga #intreccidiceci

#hobbiinaturalbeauty #hobbiilaspigahat

KJØP GARNET HER

<https://shop.hobbii.no/la-spiga-lue>

SPØRSMÅL

Hvis du har spørsmål til oppskriften er du velkommen til å skrive til kundeservice@hobbii.no

Vennligst oppgi navn og nummer på oppskriften.

Riktig god fornøyelse!



Oppskrift



YTTERLAG

Legg opp m med kryssopplegg. Du skal senere plukke opp masker fra oppleggskanten.

Bruk HF, legg opp 106 (120) m. PM og samle til en omgang, pass på at du ikke vrir maskene.

Omg 1: (1 r med HF, 1 r i KF) omg ut.

Gjenta Omg 1 ytterligere 21 ganger eller til arbeidet måler cirka 10 cm.

Kun STØRRELSE S/M: ta inn 1 m (105 m)

BEGYNN FARGEMØNSTER

Nå strikkes diagrammet med HF og KF.

Diagrammet leses fra nedre høyre hjørne til øvre venstre hjørne.

Diagrammet gjentas 7 (8) ganger rundt over ialt 32 omganger.

Klipp tråden til KF og strikk 1 omg r med HF

Omg 56: (3 r, 2rsm) omg ut.

Omg 57-60: strikk alle m r.

Omg 61: (2 r, 2rsm) omg ut.

Omg 62: strikk alle m r.

Omg 63: (1 r, 2rsm) omg ut.

Omg 64: strikk alle m r.

Omg 65: 2rsm omg ut.

Omg 66: strikk alle m r.

Omg 67: 2rsm omg ut.

Omg 68: strikk alle m r.

Klipp tråden og trekk den gjennom de gjenværende m.

INNERLAG

Plukk opp m langs oppleggskanten på Ytterlaget. Begynn å plukke opp m på begynnelsen av omgangen.

Omg 1: Bruk KF, hold RS mot deg, plukk opp og strikk 107 (121) r fra oppleggskanten på Ytterlaget. PM og samle til en omgang.

Omg 2: (1 r med HF, 1 r med KF) omg ut.

Omg3: (1 r med KF, 1 r med HF) omg ut.

Gjenta Omg 2 – 3 ytterligere 10 ganger eller til arbeidet måler cirka 10 cm.

Klipp tråden til HF.

Strikk r med KF til arbeidet måler cirka 25 cm.

Fest garnenden fra KF fra begynnelsen av det Innerste Laget.

Når Kronen formes for det Indre Laget vil hullet lukkes, så du må feste endene nå.

Omg 56: (3 r, 2rsm) omg ut.

Omg 57-60: strikk alle m r.

Omg 61: (2 r, 2rsm) omg ut.

Omg 62: strikk alle m r.

Omg 63: (1 r, 2rsm) omg ut.

Omg 64: strikk alle m r.

Omg 65: 2rsm omg ut.

Omg 66: strikk alle m r.

Omg 67: 2rsm omg ut.

Omg 68: strikk alle m r.

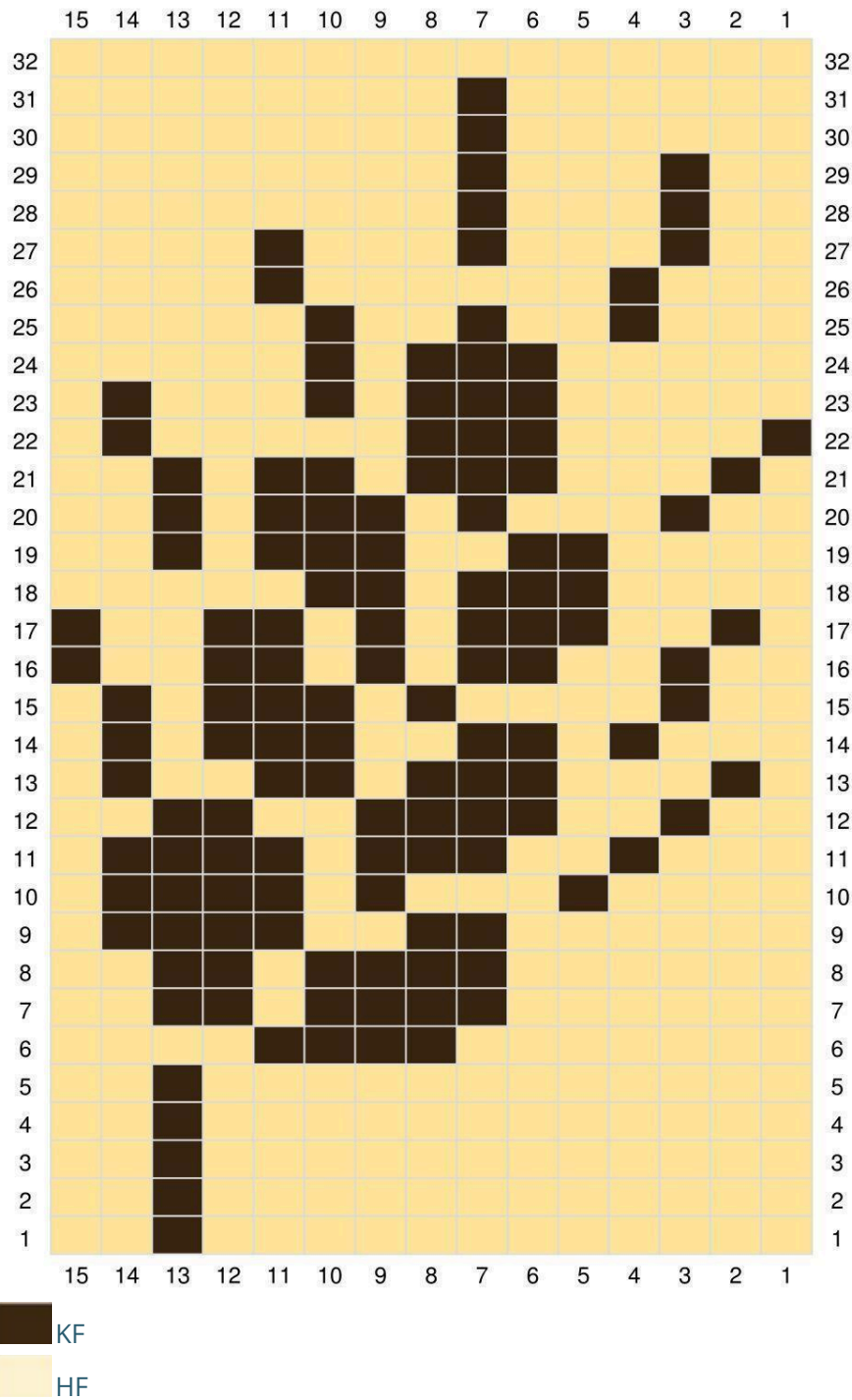
Klipp tråden og trekk den gjennom de gjenværende m.

Avslutning

Fukt og blokk den ferdige luen for å glatte ut stoffet.

Luen er vendbar, så du kan bruke den akkurat slik du vil.

DIAGRAM



God fornøyelse!
@intreccidiceci

