



STRIKKEOPPSKRIFT

Tipsy

Hals

Design: Meg Roke | Hobbii Design

MATERIALER

Soft Alpaca

- 1 nøste farge 45 (HF)
- 1 nøste farge 25 (KF1)
- 1 nøste farge 20 (KF2)

Rundpinne 3,5 mm, 40 cm
Rundpinne 3,25 mm, 40 cm

1 maskemarkør
Saks
Stoppenål

GARNKVALITET

 Soft Alpaca, Hobbii

100% Alpaka
50 g = 165 m

STRIKKEFASTHET

30 m x 30 omg = 10 cm x 10 cm i mønster

FORKORTELSER

HF = hovedfarge
KF1 = kontrastfarge 1
KF2 = kontrastfarge 2
R = rett
V = vrang
Pm = plassér markør
Omg = omgang
M = maske

SPØRSMÅL

Hvis du har spørsmål til oppskriften er du velkommen til å skrive til kundeservice@hobbii.no

Vennligst oppgi navn og nummer på oppskriften.

Riktig god fornøyelse!

STØRRELSE

S/M (L/XL)

MÅL

Omkrets: 57 (62) cm
Lengde: 26,5 (32) cm

OPPSKRIFTSINFORMASJON

Denne moderne halsen strikkes rundt i omganger, nedenfra og opp, og begynner med et opplegg i kontrastfarge etterfulgt av en vrangbord i hovedfargen. Det trefargede geometriske mønsteret strikkes utelukkende i glattstrikk og har vekslende rektangulære blokker i ulike farger, der tuppen av det øvre høyre hjørnet av hver blokk strikkes i en mørkere farge. Den øverste og nederste kanten av halsen strikkes på samme måte.

Avbildet hals er vist i str S/M.

Tipsy Hals kommer med en matchende Tipsy Lue.

EMNEKNAGGER TIL SOSIALE

MEDIER

#hobbii design #hobbii graphical
#hobbii tippy

KJØP GARNET HER

<https://shop.hobbii.no/tipsy-hals>



Oppskrift



INFO OG TIPS

Vrangbord (ribb)

Alle Omg: 1 r, 1 v.

Glattstrikk

Alle Omg: Strikk rett.

HALS

Vrangbord

Bruk KF2, legg opp 168 (184) m på rundpinne 3,25 mm med vanlig kryssopplegg eller foretrukket elastisk oppleggsmetode.

Klipp tråden til KF2, legg til HF.

Strikk en omg i ribb.

Pm, samle til en omgang.

Strikk 2,5 cm ribb.

Kropp

Bytt til pinne 3,5 mm.

Strikk 1 omg r i HF.

Strikk Omg 1-16 av diagrammet i glattstrikk, gjenta det 8-m mønsteret 21 (23) ganger på hver omg.

Gjenta Omg 1-16 tre (fire) ganger til.

Strikk 1 omg r i HF.

Vrangbord

Bytt til pinne 3,25 mm.

Bruk HF, strikk 2,5 cm ribb.

Klipp tråden, legg til KF2.

Fell av med KF2 i mønster.

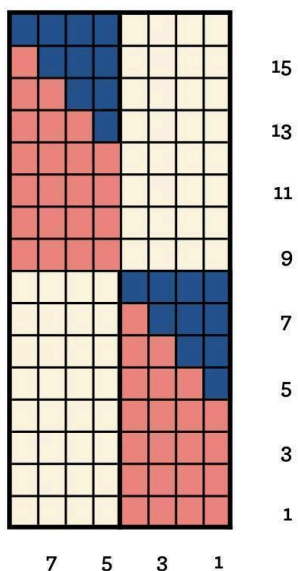
AVSLUTNING

Fest alle løse ender.

Våtblokk til angitte mål.

Diagram

-  HF
-  KF1
-  KF2



God fornøyelse!

Meg Roke