



STRIKKEOPPSKRIFT

Lucia

Genser

Design: Jojo Knitwear | Hobbii Design

MATERIALER

ENSFARGET – ALTERNATIV 1

6 (6) 6 (7) 7 (8) nøster Divina f Natural White (02)

5 (5) 5 (6) 6 (7) nøster Friends Kid Silk f Off White (02)

ENSFARGET - ALTERNATIV 2

6 (6) 6 (7) 7 (8) nøster Divina f Natural White (02)

3 (3) 3 (3) 3 (3) nøster Soft Alpaca Lace f Ecru Natural (02)

Rundpinne 5,5 mm, 40 og 80 cm.
Pinnennummer er kun veiledende. Hvis strikkefastheten ikke passer, må du prøve en tynnere eller tykkere pinne.

Maskemarkører

Maskewire

Stoppenål

GARNKVALITET

 **Divina**, Hobbii

65% Alpakka, 28% Polyamid, 7% Ull
50 g = 150 m

 **Friends Kid Silk**, Hobbii

72% Mohair, 25% Silke, 3% Ull
25 g = 200 m

 **Soft Alpaca Lace**, Hobbii

100% Alpakka
50 g = 400 m

STRIKKEFASTHET

10 x 10 cm = 15 m x 26 r

STØRRELSE

S (M) L (XL) 2XL (3XL)

MÅL

Lengde: 54 (55) 56 (59) 60 (62) cm

Bredde: 52,5 (55) 57,5 (61) 66 (71) cm

OPPSKRIFTSINFORMASJON

Lucia Genser er strikket ovenfra og ned. Halskanten og bærestykket strikkes på rundpinne med et delikat hullmønster. Bærestykket deles til ermer, bak- og forstykke. Bak- og forstykke strikkes videre i glattstrikk. Til slutt strikkes ermene. Oppskriften inneholder mønsterdiagrammer med forklaringer. Genseren strikkes med én tråd av hver garnkvalitet holdt sammen.

Alternative farger vist er:

Blå/grå:

Divina: Navy (22) og Cloudy Gray (03)

Friends Kid Silk: Midnight Blue (87) og Light Gray (117)

Grå/grønn:

Divina: Cloudy Gray (03) og Dark Forest (30)

Friends Kid Silk: Light Gray (117) og Bottle Green (112)

Hvit/rød:

Divina: Natural White (02) og Sangria (15)

Friends Kid Silk: Off White (02) og Maroon (49)

HASHTAGS TIL SOSIALE MEDIER

#hobbiidesign #hobbiilucia #jojoknitwear

#jojoknitwearxhobbii

#hobbiiNordicChristmas

KJØP GARNET HER

<https://shop.hobbii.no/lucia-genser>

SPØRSMÅL

Hvis du har spørsmål til oppskriften er du velkommen til å skrive til

kundeservice@hobbii.no

Vennligst oppgi navn og nummer på oppskriften.

Riktig god fornøyelse!

Oppskrift



FARGEALTERNATIVER

DOBBELTFARGET - ALTERNATIV 1

Bunnfarge

6 (6) 6 (7) 7 (8) nøster Divina

3 (3) 3 (3) 3 (3) nøster Soft Alpaca Lace

Kontrastfarge

1 (1) 1 (1) 1 (1) nøste Divina

1 (1) 1 (1) 1 (1) nøste Soft Alpaca Lace

DOBBELTFARGET - ALTERNATIV 2

Bunnfarge

6 (6) 6 (7) 7 (8) nøster Divina

5 (5) 5 (6) 6 (6) nøster Friends Kid Silk

Kontrastfarge

1 (1) 1 (1) 1 (1) nøste Divina

1 (1) 1 (1) 1 (1) nøste Friends Kid Silk

FORKORTELSER

r = rett

v = vrang

m = maske

p = pinne

omg = omgang

arb = arbeide

vr = vridd

INFO OG TIPS

STØRRELSESGUIDE

Bemerk at du kun kan regne med målene i oppskriften hvis du overholder strikkefastheten.

Størrelsene S-(M)-L-(XL)-2XL-3XL tilsvarer et brystmål på ca. 85-90 (90-95) 95-100 (100-110)

110-120 (120-130) cm

INTAGNINGSTIPS (gjelder ermene)

Det tas inn 1 maske på hver side av merket slik: Strikk til det er 2 masker igjen før markøren, ta 1 maske løst av pinnen, som om den skulle strikkes rett, strikk 1 maske rett og løft den løse masken over den strikkede masken, flytt markøren, strikk 2 masker rett sammen.

ØKNINGSTIPS (gjelder bærestykket)

Løft lenken mellom to masker og strikk den vridd rett.

HALSKANT OG BÆRESTYKKE

Med én tråd av hver garnkvalitet, legg opp 72-(74)-78-(82)-86-(90) m på rundpinne 5,5 mm. Plassér en markør ved omgangens start. Strikk vrangborden slik: *1 vr r/1 v* gjenta *-* til vrangborden måler 3 cm. Strikk 1 omg hvor det økes med 18-(22)-24-(26)-28-(30) m jevnt fordelt. Arbeidet består av 90-96-102-108-114-120 m. Strikk 4 omg rett (3 omg hvis det strikkes med 2 farger). På neste omgang økes det med 30-(30)-30-(36)-42-(42) m. Det er i alt 120-(126)-132-(144)-156-(162) m.

Følg diagram A hvis du strikker Lucia Genser i 1 farge. Følg diagram B hvis du strikker Lucia Genser i 2 farger. Mønsterrapporten gjentas 20-(21)-22-(24)-26-(27) ganger i bredden. Dette utgjør 1. mønsterbånd på bærestykket. Strikk 4 omg rett (3 omg hvis det strikkes med 2 farger). På neste omg økes det med 30-(30)-36-(36)-42-(42) m = 150-(156)-168-(180)-198-(204) m. Strikk 4 omg rett (3 omg hvis det strikkes med 2 farger).

Følg diagram A. Følg diagram B hvis du strikker med 2 farger. Mønsterrapporten gjentas 25-(26)-28-(30)-33-(34) ganger i bredden. Dette utgjør 2. mønsterbånd på bærestykket. Strikk 2 omg r. På neste omg økes det med 36-(36)-42-(42)-42-(48) m jevnt fordelt. Det er i alt 186-(192)-210-(222)-240-(252) m. Strikk 1,5 cm r. På neste omg økes det med 36-(38)-36-(40)-36-(48) m jevnt fordelt. Det er i alt 222-(230)-246-(262)-276-(300) m. Strikk 1,5 cm r. På neste omg økes det med 8-(16)-10-(12)-10-(10) m = 230-(246)-256-(274)-286-(310) m. Fortsett til arb måler 24-(26)-28-(30)-32-(33) cm.

BOL

Del til bol og ermer slik: Strikk 71-(75)-76-(83)-87-(95) m r (bakstykke), sett de neste m på en maskewire til erme 44-(48)-52-(54)-56-(60) m og legg opp 8-(8)-10-(10)-12-(12) nye m mellom for- og bakstykke, 71-(75)-76-(83)-87-(95) m r (forstykket), sett de neste 44-(48)-52-(54)-56-(60) m på en maskewire til erme og legg opp 8-(8)-10-(10)-12-(12) nye m mellom for- og bakstykke. Bolen består nå av 158-(166)-172-(184)-198-(214) m. Fortsett til arbeidet måler ca.

51-(52)-53-(55)-56-(57) cm (sjekk om lengden passer til dine personlige ønsker). På neste omgang økes det jevnt fordelt med 12-(14)-16-(18)-18-(20) m. Det strikkes 3 cm vrangbord slik: 1 vr rett/1 vrang. Fell av.

ERME

Sett de 44-(48)-52-(54)-56-(60) m fra maskewiren på pinnen og strikk opp 1 m i hver av de 8-(8)-10-(10)-12-(12) m som ble lagt opp mellom for- og bakstykke = 52-(56)-62-(64)-68-(72) m. Plassér 1 markør i midten av de 8-(8)-10-(10)-12-(12) nye m. Fortsett i glattstrikk. Når ermet



måler 4-(4)-4-(3)-3-(3) cm fra delingen, tas det inn 1 m på hver side av markøren. Ta inn på hver 10. pinne totalt 4-(4)-4-(4)-5-(6) ganger. Ermet består nå av 44-(48)-54-(56)-58-(60) m. Strikk videre til ermet måler 39-(39)-38-(36)-35-(34) cm fra delingen. Sjekk om lengden passer ditt personlige ønske. Strikk ribb 1 vr r/1 v. Strikk 3 cm ribb 1 vr r/1 v. Fell løst av. Strikk det andre ermet på samme måte.

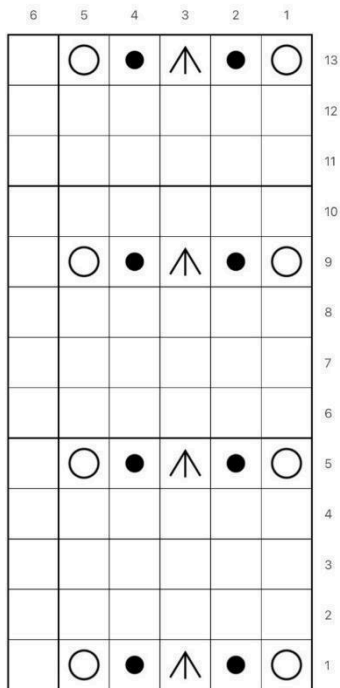
MONTERING

Fest alle løse ender.

God fornøyelse!

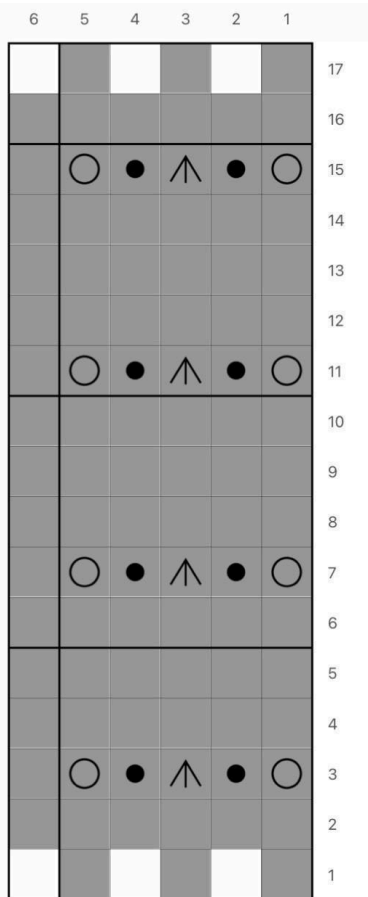
JOJO KNITWEAR

DIAGRAM A



- Rett på rettsiden, vrang på vrangside
- Vrang
- Kast
- ⤴ 3 vrang sammen

DIAGRAM B



- Rett på rettsiden, vrang på vrangside
- (kontrastfargen)
- Vrang
- Kast
- ⤴ 3 vrang sammen
- Rett på rettsiden, vrang på vrangside (bunnfargen)