



HEKLEOPPSKRIFT

Pastello Rosa

Sjal

Design: Crafty Maz Designs | Hobbii Design

MATERIALER

1 nøste Sultan Pastello 06

Heklenål 3,5 mm

Saks

Maskemarkører

Målebånd

GARNKVALITET

 **Sultan Pastello**, Hobbii

100% Bomull

200 g = 800 m

HEKLEFASTHET

10 cm x 10 cm = 12 lm-buer x 9 rader

28 lm

Rad 1: Start i 6. lm fra nålen, 1 st, *1 lm, ho 1, 1 st* gj raden ut, vend {12 lm-buer, 13 st}

Rad 2-9: 3 lm (teller som st og 1 lm), *ho lm-buen, 1 st i neste m, 1 lm* gj raden ut, ho lm-buen, 1 st i siste m, vend

FORKORTELSER

lm = luftmaske

lm-bue = luftmaske-bue

m = maske

ho = hopp over

fm = fastmaske

st = stav

gj = gjenta

STØRRELSE

One size

MÅL

Bredde: 133 cm

Lengde: 89 cm

OPPSKRIFTSINFORMASJON

Dette heklede sjalet er perfekt for enhver spesiell anledning. Oppskriften benytter filet-teknikken, noe som gir det en vakker drapering. Det er flott å slenge på seg når det blir litt kjølig eller bare for å dekke seg litt til.

EMNEKNAGGER TIL SOSIALE MEDIER

#hobbiidesign #hobbiispringcelebrations
#hobbiipastellorosa

KJØP GARNET HER

<https://shop.hobbii.no/pastello-rosa-sjal>

SPØRSMÅL

Hvis du har spørsmål til oppskriften er du velkommen til å skrive til kundeservice@hobbii.no

Vennligst oppgi navn og nummer på oppskriften.

Riktig god fornøyelse!



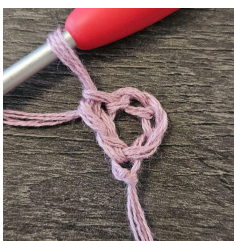
Oppskrift



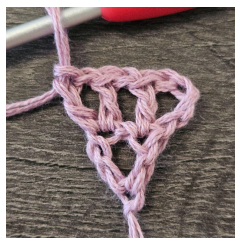
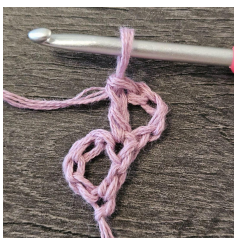
INFO OG TIPS

- Sjalet hekles nedenfra og opp
- 4 lm teller som st og lm-bue, dette kan erstattes av en stående st + 1 lm hvis ønskelig
- Når det står at det skal hekles i en m, er dette i st eett under fra forrige rad og ikke i lm-buen

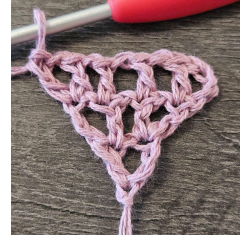
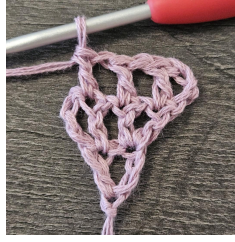
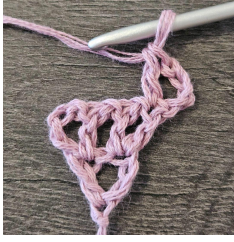
Rad 1: 5 lm (teller som første st og 1 lm), 1 st i 5. lm fra nålen, vend



Rad 2: 4 lm (teller som første st og 1 lm gjennom hele oppskriften), 1 dst i første m, 1 lm, ho lm-buen, (1 st, 1 lm, 1 st) i siste m (3. lm), vend

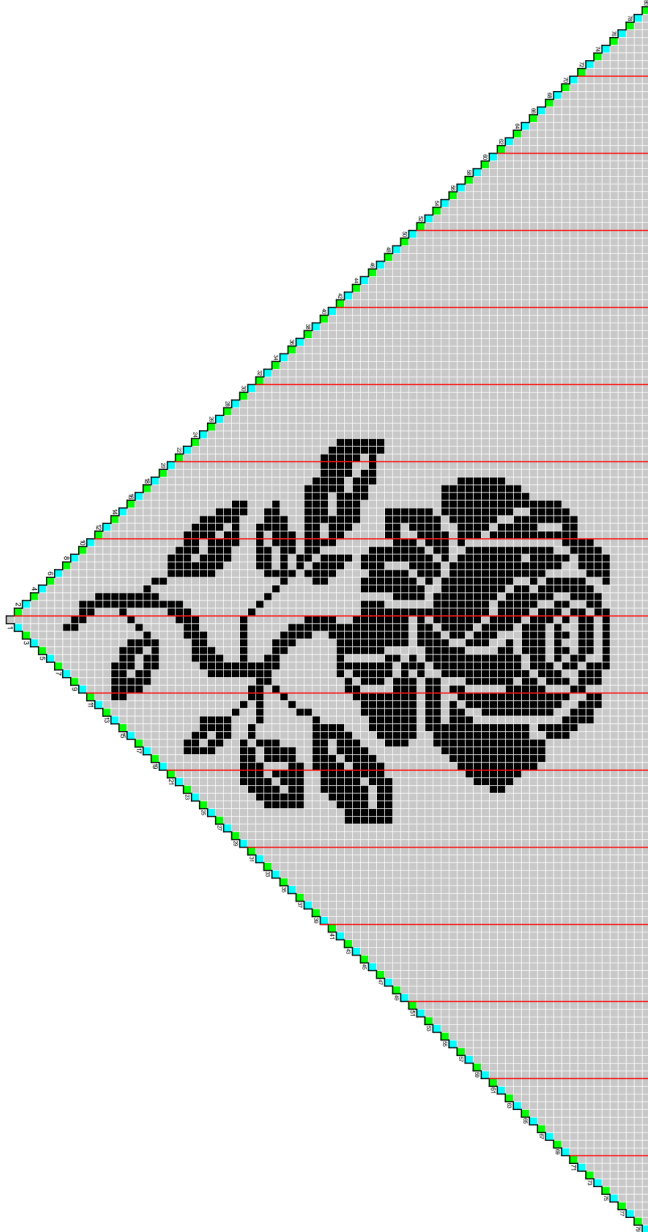


Rad 3: 4 lm, 1 st i første m, *1 lm, ho lm-buen, 1 st i neste m* gj til det gjenstår 1 lm-bue, 1 lm, ho lm-buen, (1 st, 1 lm, 1 st) i siste m, vend



Gj rad 3 til rad 80 mens du følger diagrammet (se neste side)

Diagram



→Sjalet hekles nedenfra og opp

Søk leser du diagrammet

- Les diagrammet fra høyre til venstre for alle oddetallsrader og fra venstre til høyre for alle partallsrader
- Start i bunnen av diagrammet og hekle oppover i rader
- Hver rute representerer 2 m
- De vertikale røde linjene i diagrammet er kun for å hjelpe til med telling



= 1 lm, ho neste m, 1 st i neste m



= 1 st i de neste 2 m

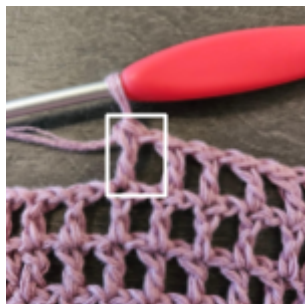


= 4 lm (teller som første st og 1 lm), 1 st i første m

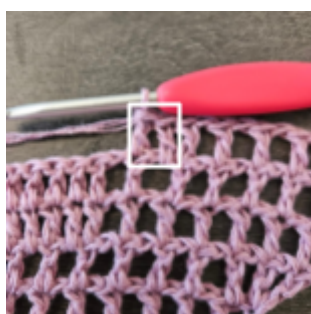


= 1 lm, 1 st i siste m, vend

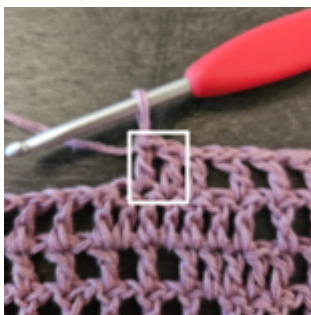
For å hekle grått over grått: 1 lm, ho neste lm-bue, 1 st i neste st



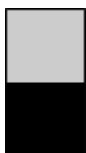
For å hekle svart over grått: 1 st i neste lm-bue, 1 st i neste st



For å hekle svart over svart: 1 st i de neste 2 st

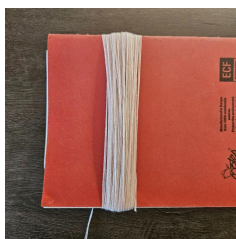


For å hekle grått over svart: 1 lm, ho neste st, 1 st i neste st

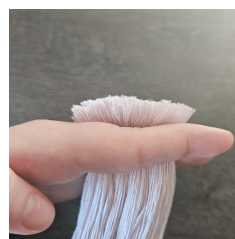


Dusker - lag 2

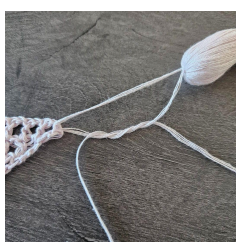
Trinn 1: Bruk en tynn bok eller et stykke papp på ca. 15-17 cm, vikle garnet ca. 100 ganger rundt, klipp enden. Ta løkken forsiktig av boken/pappstykket, klipp en tråd fra nøstet, knyt en knute på toppen for å sikre den. Klipp av garnet i motsatt ende av knuten.



Trinn 2: Ta enda et stykke garn fra nøstet. Vikle det rundt dusken omtrent 2,5 cm ned og knyt en knute. Vikle garnet rundt knuten og bruk en heklenål til å trekke endene gjennom "viklingen" for å feste endene. Klipp endene.



Trinn 3: Knyt fast hver dusk i de øverste hjørnene av sjalet med en sikker knute. Tre nålen og trekk endene gjennom dusken, klipp vekk evt. overskuddsgarn.



God fornøyelse!



Mary Etheridge – Crafty Maz Design