



STRIKKEOPPSKRIFT

# Cloudbusting

Cardigan med fletter

Design: Vera Marcu | Vinter 2025

# pompom x hobbii

## MATERIALER

**Pom Pom x Hobbii** Garland

**Nyanse:** Cloudbusting (31); 11 (12, 13, 14, 16, 16, 18, 20, 22, 25) nøster

Rundpinne 4,5 mm, 100 cm  
Pinner 4,5 mm egnet til å strikke en liten omkrets rundt i omganger

Bruk alltid en pinnestørrelse som gir korrekt strikkefasthet etter blokking.

10 (10, 14, 14, 18, 18, 18, 22, 22, 22)  
maskemarkører, flettepinne, maskeholder, stoppenål

## GARNKVALITET

 **Garland**, Hobbii x Pom Pom

70% Bomull, 30% Alpakka

105 m pr 50 g

## STRIKKEFASTHET

23 m & 30 rader = 10 cm i Garland Diagram A/B på pinne 4,5 mm etter blokking.  
19 m & 30 rader = 10 cm i Horisontalt stripemønster på pinne 4,5 mm etter blokking.

## SPØRSMÅL

Hvis du har noen spørsmål til oppskriften er du velkommen til å skrive til [kundeservice@hobbii.no](mailto:kundeservice@hobbii.no). Vennligst oppgi navn og nummer på oppskriften.

Riktig god fornøyelse!

## STØRRELSER

1 (2, 3, 4, 5, 6, 7, 8, 9, 10)

## MÅL

**Ferdig brystomkrets:** 93 (103, 112, 120, 130, 138, 147, 162, 170, 179) cm – brukes med et bevegelsesrom på 15-25.5 cm.

Modellen har en byste på 96,5 cm og bruker en størrelse 2.

## OPPSKRIFTSINFORMASJON

Cloudbusting strikkes frem og tilbake ovenfra og ned. Det benyttes vendepinner for å forme skuldrene på bakstykket; etter at du har plukket opp masker for forstykkene og formet skuldrene, strikkes resten av bolen på cardiganen i ett stykke. Det plukkes opp masker for ermene, disse strikkes rundt i omganger. Til slutt plukkes det opp masker på forkantene og rundt nakken og kragen strikkes frem og tilbake i rettstrikk.

## EMNEKNAGGER TIL SOSIALE MEDIER

#CloudbustingCardigan #PomPomXHobbii

## KJØP GARNET HER

<https://shop.hobbii.no/cloudbusting-cardigan-med-fletter>

## Oppskrift



### FORKORTELSER

Beg: begynnelse

Int: intagning

Rstr: rettstrikk

R: rett

V: vrang

2rsm: strikk 2 masker rett sammen

2vsm: strikk 2 masker vrang sammen

PM: plassér markør

Gjv: gjenværende

Gj: gjenta

RS: rettside

VS: vrangside

Ssk: ta 2 masker løst rett av, én ad gangen, strikk disse rett sammen gjennom bakre maskeledd

Ssp: ta 2 masker løst rett av, én ad gangen, strikk disse vrang sammen gjennom bakre maskeledd

FM: flytt markør

M: maske

Omg: omgang

Glstr: glattstrikk: rett på RS rader, vrang på VS rader

Sm: sammen

### ORDLISTE

#### Tyske Vendepinner

**Lag Dobbeltmaske (DM):** Før tråden til forsiden, ta den første masken vrang løs av, før tråden over pinnen til baksiden av arbeidet og stram til (det vil se ut som en dobbel maske = DM)

**Strikk Dobbeltmaske:** Når du møter DM på påfølgende rader, strikk DM i mønster, stikk inn pinnen gjennom begge maskeledd av DM og strikk den som én maske.

## **2x2 Ribb (frem og tilbake):**

**Rad 1 (RS):** [2 r, 2 v] raden ut.

**Rad 2 (VS):** [2 r, 2 v] raden ut.

Gj rad 1-2 for mønster.

## **Horisontalt stripemønster**

**Omg 1-3:** Rett.

**Omg 4-5:** Vrang.

Gj rad 1-5 for mønster.

## **2x2 Ribb (rundt i omganger):**

**Omg 1:** [2 r, 2 v] omg ut.

Gj omg 1 for mønster.

**2/2 LC** Sett 2 m på flettepinnen, hold foran arbeidet, 2 r, 2 r fra flettepinnen.

**2/2 RC** Sett 2 m på flettepinnen, hold bak arbeidet, 2 r, 2 r fra flettepinnen.

**2/2 LPC** Sett 2 m på flettepinnen, hold foran arbeidet, 2 v, 2 r fra flettepinnen.

**2/2 RPC** Sett 2 m på flettepinnen, hold bak arbeidet, 2 r, 2 v fra flettepinnen.

**2/2/2 RPC** Set 4 m på flettepinnen, hold bak arbeidet, 2 r, sett de siste 2 m på flettepinnen tilbake på venstre pinne, 2 v, 2 r fra flettepinnen.

## **SKRIFTLIGE INSTRUKSJONER TIL DIAGRAM**

### **Garland Diagram A**

*Strikket over 22 m*

**Rad 1 (RS):** 2/2 LC, [2 r, 2 v] 3 ganger, 2 r, 2/2 RC.

**Rad 2 (VS):** 4 v, [2 v, 2 r] 3 ganger, 6 v.

**Rad 3:** 2 r, 2/2 LPC, 2 v, 2/2/2 RPC, 2 v, 2/2 RPC, 2 r.

**Rad 4:** [2 v, 2 r] 5 ganger, 2 v.

**Rad 5:** 2 r, 2 v, 2/2 LC, 2 r, 2 v, 2 r, 2/2 RC, 2 v, 2 r.

**Rad 6:** [2 v, 2 r, 4 v] to ganger, 2 v, 2 r, 2 v.

**Rad 7:** 2 r, 2 v, 2 r, 2/2 LPC, 2 v, 2/2 RPC, 2 r, 2 v, 2 r.

**Rad 8:** [2 v, 2 r] 5 ganger, 2 v.

**Rad 9:** [2 r, 2 v] 5 ganger, 2 r.

**Rad 10-14:** Gj rad 4-8.

**Rad 15:** [2 r, 2 v] to ganger, 2/2/2 RPC, [2 v, 2 r] to ganger.

**Rad 16-21:** Gj rad 8-9.

**Rad 22:** Gj rad 8.

**Rad 23:** Gj rad 15.

**Rad 24-47:** Gj rad 8-9.

**Rad 48:** Gj rad 8.

Gj rad 1-48 for mønster.

### **Garland Diagram B**

*Strikket over 22 m*

**Rad 1 (RS):** [2 r, 2 v] 5 ganger, 2 r.

**Rad 2 (VS):** [2 v, 2 r] 5 ganger, 2 v.

**Rad 3-24:** Gj rad 1-2.

**Rad 25:** 2/2 LC, [2 r, 2 v] 3 ganger, 2 r, 2/2 RC.  
**Rad 26:** 4 v, [2 v, 2 r] 3 ganger, 6 v.  
**Rad 27:** 2 r, 2/2 LPC, 2 v, 2/2/2 RPC, 2 v, 2/2 RPC, 2 r.  
**Rad 28:** Gj rad 2.  
**Rad 29:** 2 r, 2 v, 2/2 LC, 2 r, 2 v, 2 r, 2/2 RC, 2 v, 2 r.  
**Rad 30:** [2 v, 2 r, 4 v] to ganger, 2 v, 2nr, 2 v.  
**Rad 31:** 2 r, 2 v, 2 r, 2/2 LPC, 2 v, 2/2 RPC, 2 r, 2 v, 2 r.  
**Rad 32:** Gj rad 2.  
**Rad 33-34:** Gj rad 1-2.  
**Rad 35-38:** Gj rad 29-32.  
**Rad 39:** [2 r, 2 v] to ganger, 2/2/2 RPC, [2 v, 2 r] to ganger.  
**Rad 40:** Gj rad 2.  
**Rad 41-46:** Gj rad 1-2.  
**Rad 47:** Gj rad 39.  
**Rad 48:** Gj rad 2.  
Gj rad 1-48 for mønster.

## OPPSKRIFTEN BEGYNNER

### BAKSTYKKE

Bruk vanlig kryssopplegg, legg opp 102 (113, 123, 132, 142, 151, 161, 178, 185, 195) m.

**Start-rad (VS):** 3 v, [2 r, 2 v] 9 (10, 11, 12, 13, 14, 15, 17, 17, 18) ganger, PM, 24 (27, 29, 30, 32, 33, 35, 36, 43, 45) r, PM, [2 v, 2 r] til de siste 3 m, 3 v.

Siste rad etablerer 2x2 ribb- og rettstrikkmønsteret.

### Forming av skulder

Form skuldrene med tyske vendepinner slik:

**Vendepinne 1 (RS):** 1 r, strikk 2x2 Ribb i mønster til markøren, FM, r til markøren, FM, strikk 2x2 Ribb i mønster til de siste 7 (7, 8, 9, 10, 11, 11, 13, 13, 14) m, vend.

**Vendepinne 2 (VS):** Lag DM, strikk 2x2 Ribb i mønster til markøren, FM, r til markøren, FM, strikk 2x2 Ribb i mønster til de siste 7 (7, 8, 9, 10, 11, 11, 13, 13, 14) m, vend.

**Vendepinne 3:** Lag DM, strikk 2x2 Ribb i mønster til markøren, FM, r til markøren, FM, strikk 2x2 Ribb i mønster til 7 (7, 8, 9, 10, 11, 11, 13, 13, 14) m før DM, vend.

**Vendepinne 4-8:** Gj vendepinne 3 ytterligere 5 ganger.

**Vendepinne 9:** Lag DM, strikk 2x2 Ribb i mønster til markøren, FM, r til markøren, FM, strikk DM når du kommer til dem, strikk 2x2 Ribb i mønster til siste m, 1 r.

**Neste rad:** 1 v, strikk 2x2 Ribb i mønster til markøren, FM, r til markøren, FM, strikk DM når du kommer til dem, strikk 2x2 Ribb i mønster til siste m, 1 v.

### Garland flette

Etabler Garland Diagrammene for din størrelse som følger:

**Merknad:** Størrelse 1 og 2 bruker kun Garland Diagram A til nedre bol.

### KUN størrelse 1 & 2

**Rad 1 (RS):** 1 r, [2 r, 2 v] 4 (5) ganger, PM, strikk rad 1 av Garland Diagram A over de neste 22 m, FM, r til markøren, FM, strikk rad 1 av Garland Diagram A over de neste 22 m, PM, [2 v, 2 r] til siste m, 1 r.



**Rad 2 (VS):** 1 v, [2 v, 2 r] til markøren, FM, strikk rad 2 av Garland Diagram A, FM, r til markøren, FM, strikk rad 2 av Garland Diagram A, FM, [2 r, 2 v] til siste m, 1 v.

**Rad 3 (RS):** 1 r, [2 r, 2 v] til markøren, FM, strikk neste rad av Garland Diagram A, FM, r til markøren, FM, strikk neste rad av Garland Diagram A, FM, [2 v, 2 r] til siste m, 1 r.

**Rad 4 (VS):** 1 v, [2 v, 2 r] til markøren, FM, strikk neste rad av Garland Diagram A, FM, r til markøren, FM, strikk neste rad av Garland Diagram A, FM, [2 r, 2 v] til siste m, 1 v.

### KUN størrelse 3

**Rad 1 (RS):** 1 r, strikk rad 1 of Garland Diagram B over de neste 22 m, PM, 2 v, PM, strikk rad 1 av Garland Diagram A over de neste 22 m, SM, r til markøren, FM, strikk rad 1 av Garland Diagram A over de neste 22 m, PM, 2 v, PM, strikk rad 1 av Garland Diagram B over de neste 22 m, 1 r.

**Rad 2 (VS):** 1 v, strikk rad 2 av Garland Diagram B, FM, 2 r, FM, strikk rad 2 av Garland Diagram A, FM, r til markøren, FM, strikk rad 2 av Garland Diagram A, FM, 2 r, FM, strikk rad 2 av Garland Diagram B, 1 v.

**Rad 3 (RS):** 1 r, strikk neste rad av Garland Diagram B, FM, 2 v, FM, strikk neste rad av Garland Diagram A, FM, r til markøren, FM, strikk neste rad av Garland Diagram A, FM, 2 v, FM, strikk neste rad av Garland Diagram B, 1 r.

**Rad 4 (VS):** 1 v, strikk neste rad av Garland Diagram B, FM, 2 r, FM, strikk neste rad av Garland Diagram A, FM, r til markøren, FM, strikk neste rad av Garland Diagram A, FM, 2 r, FM, strikk neste rad av Garland Diagram B, 1 v.

### KUN størrelse 4

**Rad 1 (RS):** 1 r, strikk rad 1 av Garland Diagram B over de neste 22 m, PM, 2 v, 2 r, 2 v, PM, strikk rad 1 av Garland Diagram A over de neste 22 m, FM, r til markøren, FM, strikk rad 1 av Garland Diagram A over de neste 22 m, PM, 2 v, 2 r, 2 v, PM, strikk rad 1 av Garland Diagram B over de neste 22 m, 1 r.

**Rad 2 (VS):** 1 v, strikk rad 2 av Garland Diagram B, FM, 2 r, 2 v, 2 r, FM, strikk rad 2 av Garland Diagram A, FM, r til markøren, FM, strikk rad 2 av Garland Diagram A, FM, 2 r, 2 v, 2 r, FM, strikk rad 2 av Garland Diagram B, 1 v.

**Rad 3 (RS):** 1 r, strikk neste rad av Garland Diagram B, FM, 2 v, 2 r, 2 v, FM, strikk neste rad av Garland Diagram A, FM, r til markøren, FM, strikk neste rad av Garland Diagram A, FM, 2 v, 2 r, 2 v, FM, strikk neste rad av Garland Diagram B, 1 r.

**Rad 4 (VS):** 1 v, strikk neste rad av Garland Diagram B, FM, 2 r, 2 v, 2 r, FM, strikk neste rad av Garland Diagram A, FM, r til markøren, FM, strikk neste rad av Garland Diagram A, FM, 2 r, 2 v, 2 r, FM, strikk neste rad av Garland Diagram B, 1 v.

### KUN størrelse 5, 6 & 7

**Rad 1 (RS):** 1 r, strikk rad 1 av Garland Diagram B over de neste 22 m, PM, 2 v, 2 r, 2 v, PM, strikk rad 1 av Garland Diagram A over de neste 22 m, PM, [2 v, 2 r] 1 (2, 3) ganger, FM, r til markøren, FM, [2 r, 2 v] 1 (2, 3) ganger, PM, strikk rad 1 av Garland Diagram A over de neste 22 m, PM, 2 v, 2 r, 2 v, PM, strikk rad 1 av Garland Diagram B over de neste 22 m, 1 r.

**Rad 2 (VS):** 1 v, strikk rad 2 av Garland Diagram B, FM, 2 r, 2 v, 2 r, FM, strikk rad 2 av Garland Diagram A, FM, [2 r, 2 v] 1 (2, 3) ganger, FM, r til markøren, FM, [2 v, 2 r] 1 (2, 3) ganger, FM, strikk rad 2 av Garland Diagram A, FM, 2 r, 2 v, 2 r, FM, strikk rad 2 av Garland Diagram B, 1 v.

**Rad 3 (RS):** 1 r, strikk neste rad av Garland Diagram B, FM, 2 v, 2 r, 2 v, FM, strikk neste rad av Garland Diagram A, FM, [2 v, 2 r] 1 (2, 3) ganger, FM, r til markøren, FM, [2 r, 2 v] 1 (2, 3)

ganger, FM, strikk neste rad av Garland Diagram A, FM, 2 v, 2 r, 2 v, FM, strikk neste rad av Garland Diagram B, 1 r.

**Rad 4 (VS):** 1 v, strikk neste rad av Garland Diagram B, FM, 2 r, 2 v, 2 r, FM, strikk neste rad av Garland Diagram A, FM, [2 r, 2v] 1 (2, 3) ganger, FM, r til markøren, FM, [2 v, 2 r] 1 (2, 3) ganger, FM, strikk neste rad av Garland Diagram A, FM, 2 r, 2 v, 2 r, FM, strikk neste rad av Garland Diagram B, 1 v.

## KUN størrelse 8 & 9

**Rad 1 (RS):** 1 r, strikk rad 1 av Garland Diagram B over de neste 22 m, PM, 2 v, PM, strikk rad 1 av Garland Diagram A over de neste 22 m, PM, 2 v, PM, strikk rad 1 av Garland Diagram B over de neste 22 m, FM, r til markøren, FM, strikk rad 1 av Garland Diagram B over de neste 22 m, PM, 2 v, PM, strikk rad 1 av Garland Diagram A over de neste 22 m, PM, 2 v, PM, strikk rad 1 av Garland Diagram B over de neste 22 m, 1 r.

**Rad 2 (VS):** 1 v, strikk rad 2 av Garland Diagram B, FM, 2 r, FM, strikk rad 2 av Garland Diagram A, FM, 2 r, FM, strikk rad 2 av Garland Diagram B, FM, r til markøren, FM, strikk rad 2 av Garland Diagram B, FM, 2 r, FM, strikk rad 2 av Garland Diagram A, FM, 2 r, FM, strikk rad 2 av Garland Diagram B, 1 v.

**Rad 3 (RS):** 1 r, strikk neste rad av Garland Diagram B, FM, 2 v, FM, strikk neste rad av Garland Diagram A, FM, 2 v, FM, strikk neste rad av Garland Diagram B, FM, r til markøren, FM, strikk neste rad av Garland Diagram B, FM, 2 v, FM, strikk neste rad av Garland Diagram A, FM, 2 v, FM, strikk neste rad av Garland Diagram B, 1 r.

**Rad 4 (VS):** 1 v, strikk neste rad av Garland Diagram B, FM, 2 r, FM, strikk neste rad av Garland Diagram A, FM, 2 r, FM, strikk neste rad av Garland Diagram B, FM, r til markøren, FM, strikk neste rad av Garland Diagram B, FM, 2 r, FM, strikk neste rad av Garland Diagram A, FM, 2 r, FM, strikk neste rad av Garland Diagram B, 1 v.

## KUN størrelse 10

**Rad 1 (RS):** 1 r, strikk rad 1 av Garland Diagram B over de neste 22 m, PM, 2 v, PM, strikk rad 1 av Garland Diagram A over de neste 22 m, PM, 2 v, PM, strikk rad 1 av Garland Diagram B over de neste 22 m, 2 v, 2 r, FM, r til markøren, FM, 2 r, 2 v, strikk rad 1 av Garland Diagram B over de neste 22 m, PM, 2 v, PM, strikk rad 1 av Garland Diagram A over de neste 22 m, PM, 2 v, PM, strikk rad 1 av Garland Diagram B over de neste 22 m, 1 r.

**Rad 2 (VS):** 1 v, strikk rad 2 av Garland Diagram B, FM, 2 r, FM, strikk rad 2 av Garland Diagram A, FM, 2 r, FM, strikk rad 2 av Garland Diagram B, 2 r, 2 v, FM, r til markøren, FM, 2 v, 2 r, strikk rad 2 av Garland Diagram B, FM, 2 r, FM, strikk rad 2 av Garland Diagram A, FM, 2 r, FM, strikk rad 2 av Garland Diagram B, 1 v.

**Rad 3 (RS):** 1 r, strikk neste rad av Garland Diagram B, FM, 2 v, FM, strikk neste rad av Garland Diagram A, FM, 2 v, FM, strikk neste rad av Garland Diagram B, 2 v, 2 r, FM, r til markøren, FM, 2 r, 2 v, strikk neste rad av Garland Diagram B, FM, 2 v, FM, strikk neste rad av Garland Diagram A, FM, 2 v, FM, strikk neste rad av Garland Diagram B, 1 r.

**Rad 4 (VS):** 1 v, strikk neste rad av Garland Diagram B, FM, 2 r, FM, strikk neste rad av Garland Diagram A, FM, 2 r, FM, strikk neste rad av Garland Diagram B, 2 r, 2 v, FM, r til markøren, FM, 2 v, 2 r, strikk neste rad av Garland Diagram B, FM, 2 r, FM, strikk neste rad av Garland Diagram A, FM, 2 r, FM, strikk neste rad av Garland Diagram B, 1 v.

## ALLE størrelser igjen

Strikk neste rad av diagrammene hver gang, fortsett med Garland Diagrammer mellom markørene til bakstykket måler 17 (18, 19, 19, 20, 21, 23, 26, 28, 30) cm fra oppleggskanten, målt ved skulderkanten på stykket, avslutt med en VS rad. Notér den sist strikkede raden i diagrammet.

Klipp tråden og sett m på vent.

## HØYRE SKULDER FORAN

Hold RS mot deg, start ved skulderens oppleggskant og avslutt ved rstr-seksjonen, plukk opp og strikk 40 (44, 48, 52, 56, 60, 64, 72, 72, 76) m r.

**Start-rad (VS):** 3 v, [2 r, 2 v] til siste m, 1 v.

Siste rad etablerer 2x2 Ribb mønsteret.

## Forming av skulder

Form skuldrene med tyske vendepinner slik:

**Neste rad (RS):** 1 r, strikk 2x2 Ribb i mønster til siste m, 1 r.

**Vendepinne 1 (VS):** 1 v, strikk 2x2 Ribb i mønster til de siste 7 (7, 8, 9, 10, 11, 11, 13, 13, 14) m, vend.

**Vendepinne 2:** Lag DM, strikk 2x2 Ribb i mønster til siste m, 1 r.

**Vendepinne 3:** 1 v, strikk 2x2 Ribb i mønster til 7 (7, 8, 9, 10, 11, 11, 13, 13, 14) m før DM, vend.

**Vendepinne 4-8:** Gj vendepinne 2-3 to ganger, gj deretter kun vendepinne 2 én gang.

**Neste rad (VS):** 1 v, strikk DM når du kommer til dem, strikk 2x2 Ribb i mønster til siste m, 1 v.

## Garland flette

Etablér Garland Diagrammer for din størrelse som følger:

### KUN størrelse 1 & 2

**Rad 1 (RS):** 1 r, [2 r, 2 v] 4 (5) ganger, PM, strikk rad 1 av Garland Diagram A over de neste 22 m, 1 r.

**Rad 2 (VS):** 1 v, strikk rad 2 av Garland Diagram A, FM, [2 r, 2 v] til siste m, 1 v.

**Rad 3 (RS):** 1 r, [2 r, 2 v] til markøren, FM, strikk neste rad av Garland Diagram A, 1 r.

**Rad 4 (VS):** 1 v, strikk neste rad av Garland Diagram A, FM, [2 r, 2 v] til siste m, 1 v.

### KUN størrelse 3

**Rad 1 (RS):** 1 r, strikk rad 1 av Garland Diagram B over de neste 22 m, PM, 2 v, PM, strikk rad 1 av Garland Diagram A over de neste 22 m, 1 r.

**Rad 2 (VS):** 1 v, strikk rad 2 av Garland Diagram A, FM, 2 r, FM, strikk rad 2 av Garland Diagram B, 1 v.

**Rad 3 (RS):** 1 r, strikk neste rad av Garland Diagram B, SM, p2, SM, strikk neste rad av Garland Diagram A, k1.

**Rad 4 (VS):** 1 v, strikk neste rad av Garland Diagram A, FM, 2 r, FM, strikk neste rad av Garland Diagram B, 1 v.

### KUN størrelse 4

**Rad 1 (RS):** 1 r, strikk rad 1 av Garland Diagram B over de neste 22 m, PM, 2 v, 2 r, 2 v, PM, strikk rad 1 av Garland Diagram A over de neste 22 m, 1 r.



**Rad 2 (VS):** 1 v, strikk rad 2 av Garland Diagram A, FM, 2 r, 2 v, 2 r, FM, strikk rad 2 av Garland Diagram B, 1 v.

**Rad 3 (RS):** 1 r, strikk neste rad av Garland Diagram B, FM, 2 v, 2 r, 2 v, FM, strikk neste rad av Garland Diagram A, 1 r.

**Rad 4 (VS):** 1 v, strikk neste rad av Garland Diagram A, FM, 2 r, 2 v, 2 r, FM, strikk neste rad av Garland Diagram B, 1 v.

## KUN størrelse 5, 6 & 7

**Rad 1 (RS):** 1 r, strikk rad 1 av Garland Diagram B over de neste 22 m, PM, 2 v, 2 r, 2 v, PM, strikk rad 1 av Garland Diagram A over de neste 22 m, PM, [2 v, 2 r] 1 (2, 3) ganger, 1 r.

**Rad 2 (VS):** 1 v, [2 v, 2 r] 1 (2, 3) ganger, FM, strikk rad 2 av Garland Diagram A, FM, 2 r, 2 v, 2 r, FM, strikk rad 2 av Garland Diagram B, 1 v.

**Rad 3 (RS):** 1 r, strikk neste rad av Garland Diagram B, FM, 2 v, 2 r, 2 v, FM, strikk neste rad av Garland Diagram A, FM, [2 v, 2 r] 1 (2, 3) ganger, 1 r.

**Rad 4 (VS):** 1 v, [2 v, 2 r] 1 (2, 3) ganger, FM, strikk neste rad av Garland Diagram A, FM, 2 r, 2 v, 2 r, FM, strikk neste rad av Garland Diagram B, 1 v.

## KUN størrelse 8 & 9

**Rad 1 (RS):** 1 r, strikk rad 1 av Garland Diagram B over de neste 22 m, PM, 2 v, PM, strikk rad 1 av Garland Diagram A over de neste 22 m, PM, 2 v, PM, strikk rad 1 av Garland Diagram B over de neste 22 m, 1 r.

**Rad 2 (VS):** 1 v, strikk rad 2 av Garland Diagram B, FM, 2 r, FM, strikk rad 2 av Garland Diagram A, FM, 2 r, FM, strikk rad 2 av Garland Diagram B, 1 v.

**Rad 3 (RS):** 1 r, strikk neste rad av Garland Diagram B, FM, 2 v, FM, strikk neste rad av Garland Diagram A, FM, 2 v, FM, strikk neste rad av Garland Diagram B, 1 r.

**Rad 4 (VS):** 1 v, strikk neste rad av Garland Diagram B, FM, 2 r, FM, strikk neste rad av Garland Diagram A, FM, 2 r, FM, strikk neste rad av Garland Diagram B, 1 v.

## KUN størrelse 10

**Rad 1 (RS):** 1 r, strikk rad 1 av Garland Diagram B over de neste 22 m, PM, 2 v, PM, strikk rad 1 av Garland Diagram A over de neste 22 m, PM, 2 v, PM, strikk rad 1 av Garland Diagram B over de neste 22 m, 2 v, 3 r.

**Rad 2 (VS):** 3 v, 2 r, strikk rad 2 av Garland Diagram B, FM, 2 r, FM, strikk rad 2 av Garland Diagram A, FM, 2 r, FM, strikk rad 2 av Garland Diagram B, 1 v.

**Rad 3 (RS):** 1 r, strikk neste rad av Garland Diagram B, FM, 2 v, FM, strikk neste rad av Garland Diagram A, FM, 2 v, FM, strikk neste rad av Garland Diagram B, 2 v, 3 r.

**Rad 4 (VS):** 3 v, 2 r, strikk neste rad av Garland Diagram B, FM, 2 r, FM, strikk neste rad av Garland Diagram A, FM, 2 r, FM, strikk neste rad av Garland Diagram B, 1 v.

## ALLE størrelser igjen

Strikk neste rad av diagrammene hver gang, fortsett med Garland Diagrammer mellom markørene til høyre forstykke måler 17 (18, 19, 19, 20, 21, 23, 26, 28, 30) cm fra der du plukket opp m, målt ved stykkets skulderkant, avsluttet med VS rad for å matche siste diagram-rad på bakstykket.

Klipp tråden og sett m på vent.

## VENSTRE FORSTYKKE

Hold RS mot deg, start med siste m av rstr-seksjonen, plukk opp og strikk 40 (44, 48, 52, 56, 60, 64, 72, 72, 76) m r.

**Start-rad (VS):** 3 v, [2 r, 2 v] til siste m, 1 v.

Siste rad etablerer 2x2 Ribb mønsteret.

## Forming av skulder

Form skuldrene med tyske vendepinner slik:

**Vendepinne 1 (RS):** 1 r, strikk 2x2 Ribb i mønster til de siste 7 (7, 8, 9, 10, 11, 11, 13, 13, 14) m, vend.

**Vendepinne 2 (VS):** Lag DM, strikk 2x2 Ribb i mønster til siste m, 1 v.

**Vendepinne 3:** 1 r, strikk 2x2 Ribb i mønster til 7 (7, 8, 9, 10, 11, 11, 13, 13, 14) m før DM, vend.

**Vendepinne 4-8:** Gj vendepinne 2-3 to ganger, gj så kun vendepinne 2 én gang.

**Neste rad (RS):** 1 r, strikk DM når du kommer til dem, strikk 2x2 Ribb i mønster til siste m, 1 r.

**Neste rad (VS):** 1 v, strikk 2x2 Ribb i mønster til siste m, 1 v.

## Garland flette

Etablér Garland Diagrammer for din størrelse som følger:

### KUN størrelse 1 & 2

**Rad 1 (RS):** 1 r, strikk rad 1 av Garland Diagram A over de neste 22 sts, PM, [2 v, 2 r] til siste m, 1 r.

**Rad 2 (VS):** 1 v, [2 v, 2 r] til markøren, FM, strikk rad 2 av Garland Diagram A, 1 v.

**Rad 3 (RS):** 1 r, strikk neste rad av Garland Diagram A, FM, [2 v, 2 r] til siste m, 1 r.

**Rad 4 (VS):** 1 v, [2 v, 2 r] til markøren, FM, strikk neste rad av Garland Diagram A, 1 v.

### KUN størrelse 3

**Rad 1 (RS):** 1 r, strikk rad 1 av Garland Diagram A over de neste 22 m, PM, 2 v, PM, strikk rad 1 av Garland Diagram A over de neste 22 m, 1 r.

**Rad 2 (VS):** 1 v, strikk rad 2 av Garland Diagram B, FM, 2 r, FM, strikk rad 2 av Garland Diagram A, 1 v.

**Rad 3 (RS):** 1 r, strikk neste rad av Garland Diagram A, FM, 2 v, FM, strikk neste rad av Garland Diagram B, 1 r.

**Rad 4 (VS):** 1 v, strikk neste rad av Garland Diagram B, FM, 2 r, FM, strikk neste rad av Garland Diagram A, 1 v.

### KUN størrelse 4

**Rad 1 (RS):** 1 r, strikk rad 1 av Garland Diagram A over de neste 22 m, PM, 2 v, 2 r, 2 v, PM, strikk rad 1 av Garland Diagram A over de neste 22 m, 1 r.

**Rad 2 (VS):** 1 v, strikk rad 2 av Garland Diagram B, FM, 2 r, 2 v, 2 r, FM, strikk rad 2 av Garland Diagram A, 1 v.

**Rad 3 (RS):** 1 r, strikk neste rad av Garland Diagram A, FM, 2 v, 2 r, 2 v, FM, strikk neste rad av Garland Diagram B, 1 r.

**Rad 4 (VS):** 1 v, strikk neste rad av Garland Diagram B, FM, 2 r, 2 v, 2 r, FM, strikk neste rad av Garland Diagram A, 1 v.

## KUN størrelse 5, 6 & 7

**Rad 1 (RS):** 1 r, [2 r, 2 v] 1 (2, 3) ganger, PM, strikk rad 1 av Garland Diagram A over de neste 22 m, PM, 2 v, 2 r, 2 v, PM, strikk rad 1 av Garland Diagram A over de neste 22 m, 1 r.

**Rad 2 (VS):** 1 v, strikk rad 2 av Garland Diagram B, FM, 2 r, 2 v, 2 r, FM, strikk rad 2 av Garland Diagram A, FM, [2 r, 2 v] 1 (2, 3) ganger, 1 v.

**Rad 3 (RS):** 1 r, [2 r, 2 v] 1 (2, 3) ganger, FM, strikk neste rad av Garland Diagram A, FM, 2 v, 2 r, 2 v, FM, strikk neste rad av Garland Diagram B, 1 r.

**Rad 4 (VS):** 1 v, strikk neste rad av Garland Diagram B, FM, 2 r, 2 v, 2 r, FM, strikk neste rad av Garland Diagram A, FM, [2 r, 2 v] 1 (2, 3) ganger, 1 v.

## KUN størrelse 8 & 9

**Rad 1 (RS):** 1 r, strikk rad 1 av Garland Diagram A over de neste 22 m, PM, 2 v, PM, strikk rad 1 av Garland Diagram A over de neste 22 m, PM, 2 v, PM, strikk rad 1 av Garland Diagram A over de neste 22 m, 1 r.

**Rad 2 (VS):** 1 v, strikk rad 2 av Garland Diagram B, FM, 2 r, FM, strikk rad 2 av Garland Diagram A, FM, 2 r, FM, strikk rad 2 av Garland Diagram B, 1 v.

**Rad 3 (RS):** 1 r, strikk neste rad av Garland Diagram B, FM, 2 v, FM, strikk neste rad av Garland Diagram A, FM, 2 v, FM, strikk neste rad av Garland Diagram B, 1 r.

**Rad 4 (VS):** 1 v, strikk neste rad av Garland Diagram B, FM, 2 r, FM, strikk neste rad av Garland Diagram A, FM, 2 r, FM, strikk neste rad av Garland Diagram B, 1 v.

## KUN størrelse 10

**Rad 1 (RS):** 3 r, 2 v, strikk rad 1 av Garland Diagram A over de neste 22 m, PM, 2 v, PM, strikk rad 1 av Garland Diagram A over de neste 22 m, PM, 2 v, PM, strikk rad 1 av Garland Diagram A over de neste 22 m, 1 r.

**Rad 2 (VS):** 1 v, strikk rad 2 av Garland Diagram B, FM, 2 r, FM, strikk rad 2 av Garland Diagram A, FM, 2 r, FM, strikk rad 2 av Garland Diagram B, 2 r, 3 v.

**Rad 3 (RS):** 3 r, 2 v, strikk neste rad av Garland Diagram B, FM, 2 v, FM, strikk neste rad av Garland Diagram A, FM, 2 v, FM, strikk neste rad av Garland Diagram B, 1 r.

**Rad 4 (VS):** 1 v, strikk neste rad av Garland Diagram B, FM, 2 r, FM, strikk neste rad av Garland Diagram A, FM, 2 r, FM, strikk neste rad av Garland Diagram B, 2 r, 3 v.

## ALLE størrelser igjen

Strikk neste rad av diagrammene hver gang, fortsett med Garland Diagrammer mellom markørene til venstre forstykke måler 17 (18, 19, 19, 20, 21, 23, 26, 28, 30) cm fra der du plukket opp m, målt ved stykkets skulderkant, avsluttet med VS rad for å matche siste diagram-rad på bakstykket. Ikke klipp tråden.

## NEDRE BOL

### Sammenføy for- og bakstykker

**Merknad:** Størrelse 1, 2 og 6 begynner med Garland Diagram B under ermehullet, på de 22 m mellom nye markører, og det starter på samme radnummer som blir strikket for etablert Garland Diagram A.

### KUN størrelse 1 & 2

**Neste rad (RS):** Beg med venstre forstykke, 1 r, strikk neste rad av Garland Diagram A, FM, [2 v, 2 r] 1 (2) ganger, 2 v, PM, [2 r, 2 v] to ganger, 2 r, 1 v, strikk over de hvilende m for bakstykket, 1 v, [2 r, 2 v] to ganger, 2 r, PM, [2 v, 2 r] 1 (2) ganger, 2 v, FM, strikk neste rad av

Garland Diagram A, FM, r til markøren, FM, strikk neste rad av Garland Diagram A, FM, [2 v, 2 r] 1 (2) ganger, 2 v, PM, [2 r, 2 v] to ganger, 2 r, 1 v, strikk over de hvilende m for høyre forstykke, 1 v, [2 r, 2 v] to ganger, 2 r, PM, [2 v, 2 r] 1 (2) ganger, 2 v, FM, strikk neste rad av Garland Diagram A, 1 r. 182 (201) m

**Neste rad (VS):** 1 v, strikk neste rad av Garland Diagram A, FM, [2 r, 2 v] 1 (2) ganger, 2 r, FM, strikk neste rad av Garland Diagram B (se Merknad), FM, [2 r, 2 v] 1 (2) ganger, 2 r, FM, strikk neste rad av Garland Diagram A, FM, r til markøren, FM, strikk neste rad av Garland Diagram A, FM, [2 r, 2 v] 1 (2) ganger, 2 r, FM, strikk neste rad av Garland Diagram B (se Merknad), FM, [2 r, 2 v] 1 (2) ganger, 2 r, FM, strikk neste rad av Garland Diagram A, 1 v.

### KUN størrelse 3

**Neste rad (RS):** Beg med venstre forstykke, 1 r, strikk neste rad av Garland Diagram A, FM, 2 v, FM, strikk neste rad av Garland Diagram B, PM, 1 v, strikk over de hvilende m for bakstykket, 1 v, PM, strikk neste rad av Garland Diagram B, FM, 2 v, FM, strikk neste rad av Garland Diagram A, FM, r til markøren, FM, strikk neste rad av Garland Diagram A, FM, 2 v, FM, strikk neste rad av Garland Diagram B, PM, 1 v, strikk over de hvilende m for høyre forstykke, 1 v, PM, strikk neste rad av Garland Diagram B, FM, 2 v, FM, strikk neste rad av Garland Diagram A, 1 r. 219 m

**Neste rad (VS):** 1 v, strikk neste rad av Garland Diagram A, FM, 2 r, FM, strikk neste rad av Garland Diagram B, FM, 2 r, FM, strikk neste rad av Garland Diagram B, FM, 2 r, FM, strikk neste rad av Garland Diagram A, FM, r til markøren, FM, strikk neste rad av Garland Diagram A, FM, 2 r, FM, strikk neste rad av Garland Diagram B, FM, 2 r, FM, strikk neste rad av Garland Diagram B, FM, 2 r, FM, strikk neste rad av Garland Diagram A, 1 v.

### KUN størrelse 4

**Neste rad (RS):** Beg med venstre forstykke, 1 r, strikk neste rad av Garland Diagram A, FM, 2 v, 2 r, 2 v, FM, strikk neste rad av Garland Diagram B, PM, 1 v, legg opp 4 m med løkkeopplegg, strikk over de hvilende m for bakstykket, 1 v, PM, strikk neste rad av Garland Diagram B, FM, 2 v, 2 r, 2 v, FM, strikk neste rad av Garland Diagram A, FM, r til markøren, FM, strikk neste rad av Garland Diagram A, FM, 2 v, 2 r, 2 v, FM, strikk neste rad av Garland Diagram B, PM, 1 v, legg opp 4 m med løkkeopplegg, strikk over de hvilende m for høyre forstykke, 1 v, PM, strikk neste rad av Garland Diagram B, FM, 2 v, 2 r, 2 v, FM, strikk neste rad av Garland Diagram A, 1 r. 244 m

**Neste rad (VS):** 1 v, strikk neste rad av Garland Diagram A, FM, 2 r, 2 v, 2 r, FM, strikk neste rad av Garland Diagram B, FM, 2 r, 2 v, 2 r, FM, strikk neste rad av Garland Diagram B, FM, 2 r, 2 v, 2 r, FM, strikk neste rad av Garland Diagram A, FM, r til markøren, FM, strikk neste rad av Garland Diagram A, FM, 2 r, 2 v, 2 r, FM, strikk neste rad av Garland Diagram B, FM, 2 r, 2 v, 2 r, FM, strikk neste rad av Garland Diagram B, FM, 2 r, 2 v, 2 r, FM, strikk neste rad av Garland Diagram A, 1 v.

### KUN størrelse 5, 6 & 7

**Neste rad (RS):** Beg med venstre forstykke, 1 r, [2 r, 2 v] 1 (2, 3) ganger, FM, strikk neste rad av Garland Diagram A, FM, 2 v, 2 r, 2 v, FM, strikk neste rad av Garland Diagram B, PM, 1 v, legg opp 4 m med løkkeopplegg, strikk over de hvilende m for bakstykket, 1 v, PM, strikk neste rad av Garland Diagram B, FM, 2 v, 2 r, 2 v, FM, strikk neste rad av Garland Diagram A, FM, [2 v, 2 r] 1 (2, 3) ganger, FM, r til markøren, FM, [2 r, 2 v] 1 (2, 3) ganger, FM, strikk neste rad av Garland Diagram A, FM, 2 v, 2 r, 2 v, FM, strikk neste rad av Garland Diagram B, PM, 1 v, legg

opp 4 m med løkkeopplegg, strikk over de hvilende m for høyre forstykke, 1 v, PM, strikk neste rad av Garland Diagram B, FM, 2 v, 2 r, 2 v, FM, strikk neste rad av Garland Diagram A, FM, [2 v, 2 r] 1 (2, 3) ganger, 1 r. 262 (279, 297) m

**Neste rad (VS):** 1 v, [2 v, 2 r] 1 (2, 3) ganger, FM, strikk neste rad av Garland Diagram A, FM, 2 r, 2 v, 2 r, FM, strikk neste rad av Garland Diagram B, FM, 2 r, 2 v, 2 r, FM, strikk neste rad av Garland Diagram B, FM, 2 r, 2 v, 2 r, FM, strikk neste rad av Garland Diagram A, FM, [2 r, 2 v] 1 (2, 3) ganger, FM, r til markøren, FM, [2 v, 2 r] 1 (2, 3) ganger, FM, strikk neste rad av Garland Diagram A, FM, 2 r, 2 v, 2 r, FM, strikk neste rad av Garland Diagram B, FM, 2 r, 2 v, 2 r, FM, strikk neste rad av Garland Diagram B, FM, 2 r, 2 v, 2 r, FM, strikk neste rad av Garland Diagram A, FM, [2 r, 2 v] 1 (2, 3) ganger, 1 v.

#### KUN størrelse 8 & 9

**Neste rad (RS):** Beg med venstre forstykke, 1 r, strikk neste rad av Garland Diagram B, FM, 2 v, FM, strikk neste rad av Garland Diagram A, FM, 2 v, FM, strikk neste rad av Garland Diagram B, PM, 1 v, strikk over de hvilende m for bakstykket, 1 v, PM, strikk neste rad av Garland Diagram B, FM, 2 v, FM, strikk neste rad av Garland Diagram A, FM, 2 v, FM, strikk neste rad av Garland Diagram B, FM, r til markøren, FM, strikk neste rad av Garland Diagram B, FM, 2 v, FM, strikk neste rad av Garland Diagram A, FM, 2 v, FM, strikk neste rad av Garland Diagram B, PM, 1 v, strikk over de hvilende m for høyre forstykke, 1 v, PM, strikk neste rad av Garland Diagram B, FM, 2 v, FM, strikk neste rad av Garland Diagram A, FM, 2 v, FM, strikk neste rad av Garland Diagram B, 1 r. 322 (329) m

**Neste rad (VS):** 1 v, strikk neste rad av Garland Diagram B, FM, 2 r, FM, strikk neste rad av Garland Diagram A, FM, 2 r, FM, strikk neste rad av Garland Diagram B, FM, 2 r, FM, strikk neste rad av Garland Diagram B, FM, 2 r, FM, strikk neste rad av Garland Diagram A, FM, 2 r, FM, strikk neste rad av Garland Diagram B, FM, r til markøren, FM, strikk neste rad av Garland Diagram B, FM, 2 r, FM, strikk neste rad av Garland Diagram A, FM, 2 r, FM, strikk neste rad av Garland Diagram B, FM, 2 r, FM, strikk neste rad av Garland Diagram B, FM, 2 r, FM, strikk neste rad av Garland Diagram A, FM, 2 r, FM, strikk neste rad av Garland Diagram B, 1 v.

#### KUN størrelse 10

**Neste rad (RS):** Beg med venstre forstykke, 3 r, 2 v, strikk neste rad av Garland Diagram B, FM, 2 v, FM, strikk neste rad av Garland Diagram A, FM, 2 v, FM, strikk neste rad av Garland Diagram B, PM, 1 v, strikk over de hvilende m for bakstykket, 1 v, PM, strikk neste rad av Garland Diagram B, FM, 2 v, FM, strikk neste rad av Garland Diagram A, FM, 2 v, FM, strikk neste rad av Garland Diagram B, 2 v, 2 r, FM, r til markøren, FM, 2 r, 2 v, strikk neste rad av Garland Diagram B, FM, 2 v, FM, strikk neste rad av Garland Diagram A, FM, 2 v, FM, strikk neste rad av Garland Diagram B, PM, 1 v, strikk over de hvilende m for høyre forstykke, 1 v, PM, strikk neste rad av Garland Diagram B, FM, 2 v, FM, strikk neste rad av Garland Diagram A, FM, 2 v, FM, strikk neste rad av Garland Diagram B, 2 v, 3 r. 347 m

**Neste rad (VS):** 3 v, 2 r, strikk neste rad av Garland Diagram B, FM, 2 r, FM, strikk neste rad av Garland Diagram A, FM, 2 r, FM, strikk neste rad av Garland Diagram B, FM, 2 r, FM, strikk neste rad av Garland Diagram A, FM, 2 r, FM, strikk neste rad av Garland Diagram B, 2 r, 2 v, FM, r til markøren, FM, 2 v, 2 r, strikk neste rad av Garland Diagram B, FM, 2 r, FM, strikk neste rad av Garland Diagram A, FM, 2 r, FM, strikk neste rad av Garland Diagram B, FM, 2 r, FM, strikk neste rad av Garland Diagram B, FM, 2 r, FM, strikk neste rad av Garland Diagram A, FM, 2 r, FM, strikk neste rad av Garland Diagram B, 2 r, 3 v.



## ALLE størrelser igjen

Strikk neste rad av diagrammene hver gang, fortsett å strikke over hele stykket, i henhold til Garland Diagram A og B mellom markørene og rstr-seksjonen på bakstykket som etablert. Fortsett slik til rad 1-48 av diagrammene er strikket i alt 3 ganger fra beg av stykket.

**Neste rad (RS):** 1 r, [2 r, 2 v] til de siste 3 m, 3 r.

**Neste rad (VS):** 1 v, [2 v, 2 r] til de siste 3 m, 3 v.

Strikk 2x2 Ribb som etablert til stykket måler 33 (32, 33, 33, 35, 34, 34, 34, 37, 40) cm fra armhulen eller ønsket lengde, avslutt med en VS rad.

Fell av m i r.

## ERMER (begge like)

Beg midt under armen, plukk opp og strikk 64 (68, 72, 76, 80, 84, 92, 100, 106, 110) m r jevnt fordelt rundt ermehullet, PM for å indikere beg av omg.

Strikk gjennomgående i horisontalt stripemønster, strikk 14 (10, 9, 7, 7, 7, 5, 4, 3, 3) omg.

Strikk int-omg på neste omg som følger:

**Hvis int-omg forekommer på en rett omg:** 1 r, 2rsm, r til de siste 3 m, ssk, 1 r. 2 m tatt inn

**Hvis int-omg forekommer på en vrang omg:** 1 v, 2vsm, v til de siste 3 m, ssp, 1 v. 2 m tatt inn

Gj int-omg på hver 15. (11., 10., 8., 8., 8., 8., 8., 7., 7.) omg ytterligere 3 (4, 5, 6, 5, 6, 8, 9, 10, 10) ganger. 56 (58, 60, 62, 68, 70, 74, 80, 84, 88) m

Strikk rett ned til ermet måler 40 (39, 39, 39, 38, 37, 35, 33, 32, 30) cm eller 10 cm mindre enn ønsket lengde, avslutt med omg 1 elker 5 av horisontalt stripemønster.

**Neste omg:** \*5 (3, 5, 4, 3, 3, 3, 2, 2, 2) r, 2rsm, gj fra \* ytterligere 7 (9, 7, 9, 11, 13, 13, 19, 19, 19) ganger, strikk til markøren for beg av omg. 48 (48, 52, 52, 56, 56, 60, 60, 64, 68) m

## Mansjett

Strikk 2x2 Ribb over 10 cm, eller til ønsket lengde. Fell av m i r.

## AVSLUTNING

Fest ender og blokk til angitte mål, plukk deretter opp m for kant slik:

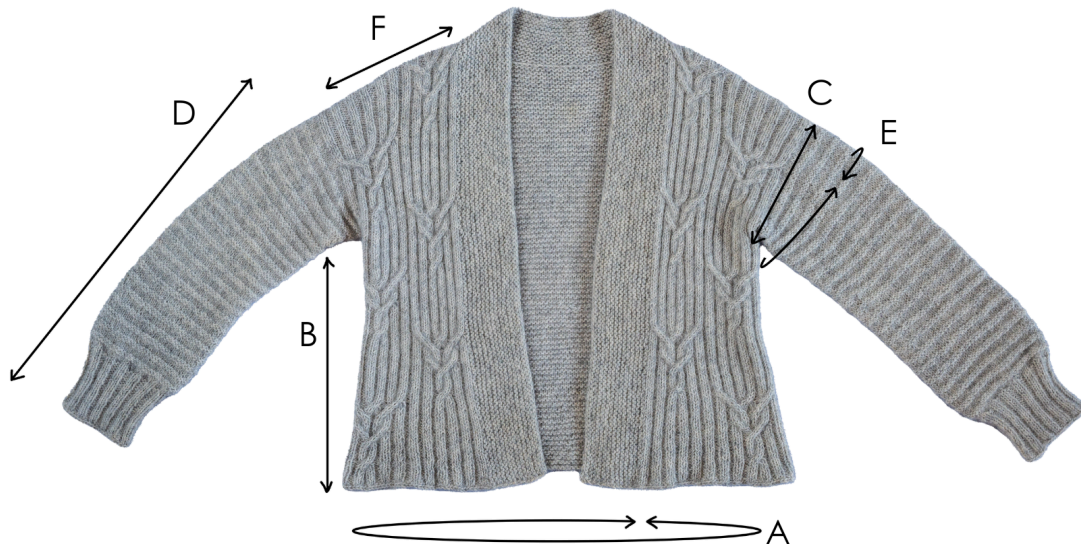
### Kant

Hold RS mot deg, beg i nedre hjørne på høyre forstykke, plukk opp og strikk 2 m r for hver 3. rad jevnt fordelt langs høyre forkant, deretter plukker du opp alle m fra kanten bak i nakken, og fortsetter å plukke opp og strikke 2 m for hver 3. rad jevnt fordelt langs venstre forkant til nedre hjørne på venstre forkant.

Strikk rstr til kanten måler 6,5 (7,5, 8, 8, 9, 9, 10, 10, 12, 12,5) cm, avslutt med en VS rad. Fell av m i r.

## God fornøyelse!

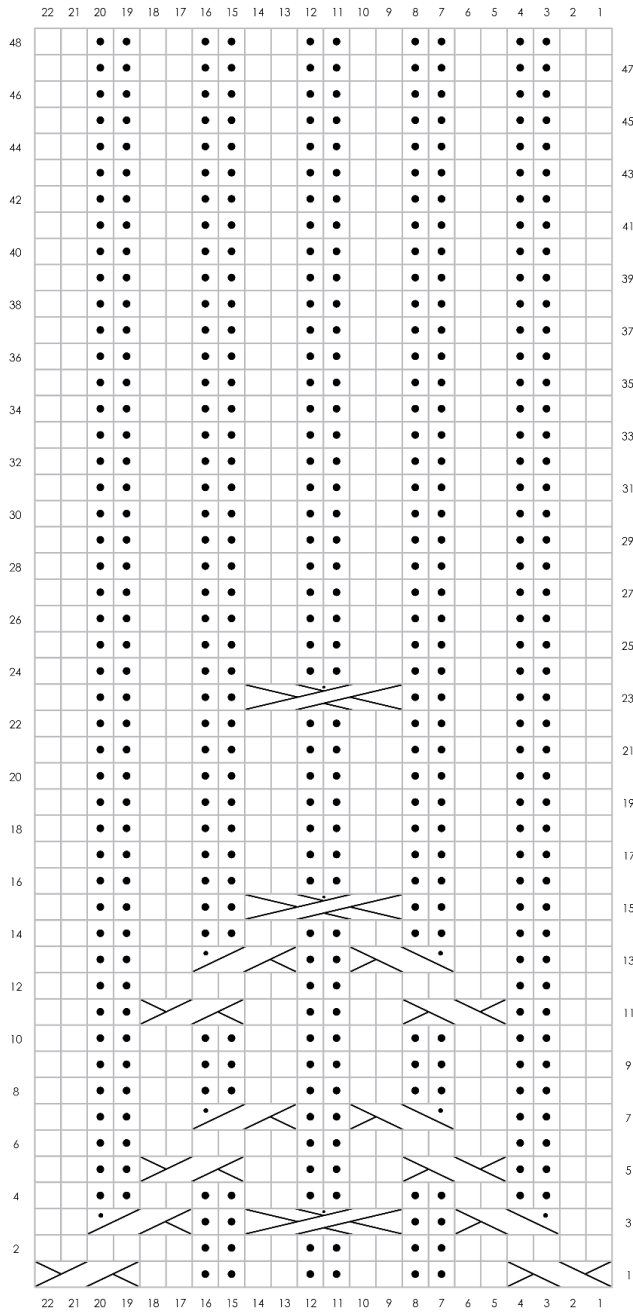
## DIAGRAM



- a. Brystomkrets:** 93 (103, 112, 120, 130, 138, 147, 162, 170, 179) cm
- b. Lengde (fald til armhule):** 33 (32, 33, 33, 35, 34, 34, 34, 37, 40) cm
- c. Ermehullsdybde:** 17 (18, 19, 19, 20, 21, 23, 26, 28, 30) cm
- d. Ermelengde:** 50 (49, 49, 49, 48, 47, 45, 43, 42, 40) cm
- e. Overarmsomkrets:** 34 (36, 38, 40, 42, 44, 48, 52, 56, 58) cm
- f. Skulderbredde:** 16 (18, 20, 22, 23, 25, 27, 30, 30, 32) cm

**Vera Marcu** (hun/henne) er en strikkedesigner med base i Sydney, Australia. Hun har vært en lidenskapelig strikker siden barndommen og designene hennes gjenspeiler hennes kjærlighet til mote, garn i naturfibre og teksturer. Vera er musiker og søker, gjennom strikking såvel som musikk, den fantastiske følelsen av flyt og oppmerksomt nærvær disse aktivitetene gir. [veralovesknitting.com.au](http://veralovesknitting.com.au) / [@veralovesknitting](https://www.instagram.com/veralovesknitting)

## Diagram A



## Tegnforklaring

 RS: rett  
VS: vrang

 RS: vrang  
VS: rett

 2/2 RC

 2/2 LC

 2/2 RPC

 2/2 LPC

 2/2/2 RPC

## Diagram B

